



ОБЩЕСТВО С ОГРАНИЧЕННОЙ ОТВЕТСТВЕННОСТЬЮ «СДИ»

Регистрационный номер члена в реестре членов саморегулируемой организации Ассоциация Экспертно-Аналитический Центр Проектировщиков «Проектный портал» П-019-6316243650 от 03.05.2018 года



ЗАКАЗЧИК

Муниципальное казенное учреждение «Управление заказчика-застройщика, архитектуры и градостроительства» муниципального района Сергиевский Самарской области

Документация по планировке территории

«Строительство автомобильных дорог общего пользования по улицам: Сквозная(дублер), Советская, Речная, Шевченко, Сургутская, Набережная, Привокзальная в поселке Сургут, Самарской области»

Самара, 2022 г.



ОБЩЕСТВО С ОГРАНИЧЕННОЙ ОТВЕТСТВЕННОСТЬЮ «СДИ»

Регистрационный номер члена в реестре членов саморегулируемой организации Ассоциация Экспертно-Аналитический Центр Проектировщиков «Проектный портал» П-019-6316243650 от 03.05.2018



ЗАКАЗЧИК

МКУ «УЗЗАиГ»

Документация по планировке территории

«Строительство автомобильных дорог общего пользования по улицам: Сквозная(дублер), Советская, Речная, Шевченко, Сургутская, Набережная, Привокзальная в поселке Сургут, Самарской области»

ППТ-ПМТ.ПМТ-ОЧ



Согласовал
Директор ООО «СДИ»
Назин А.С.

М.П.

Самара, 2022 г.

№ тома	Обозначение	Наименование	Примечание
1	ППТ-ПМТ.ППТ-ОЧ	Проект планировки территории. Раздел 1 «Проект планировки территории. Графическая часть». Основная часть.	
		Проект планировки территории. Раздел 2 «Положение о размещении линейных объектов». Основная часть.	
2	ППТ-ПМТ.ППТ-МО	Проект планировки территории. Раздел 3 «Материалы по обоснованию проекта планировки территории. Графическая часть».	
		Проект планировки территории. Раздел 4 «Материалы по обоснованию проекта планировки территории. Пояснительная записка».	
3	ППТ-ПМТ.ПМТ-ОЧ	Проект межевания территории Раздел 1 "Проект межевания территории. Графическая часть" Основная часть.	
		Проект межевания территории Раздел 2 "Проект межевания территории. Текстовая часть". Основная часть.	
4	ППТ-ПМТ.ПМТ-МО	Проект межевания территории Раздел 3 "Материалы по обоснованию проекта межевания территории. Графическая часть"	
		Проект межевания территории Раздел 4 "Материалы по обоснованию проекта межевания территории. Пояснительная записка".	

Согласовано:

Взам. инв. №

Подп. и дата

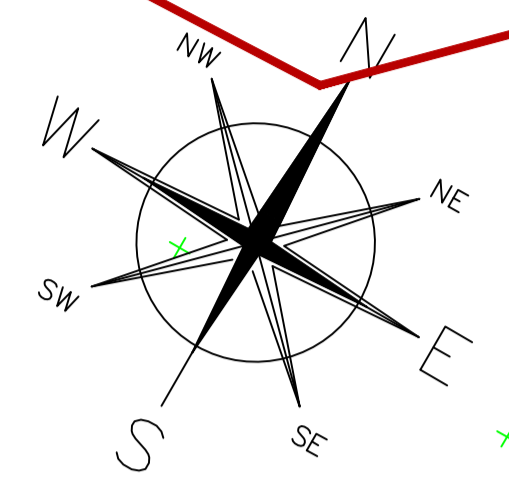
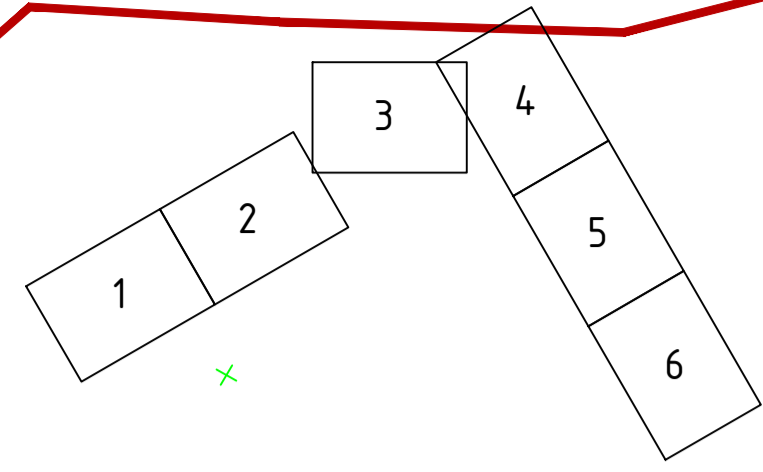
Инв. № подл.

						ППТ-ПМТ.ПМТ-ОЧ			
Изм.	Кол.уч	Лист	№док	Подпись	Дата				
						Состав проекта	Стадия	Лист	Листов
							П	1	
Разработал Васильев						ООО "СДИ" г.Самара			

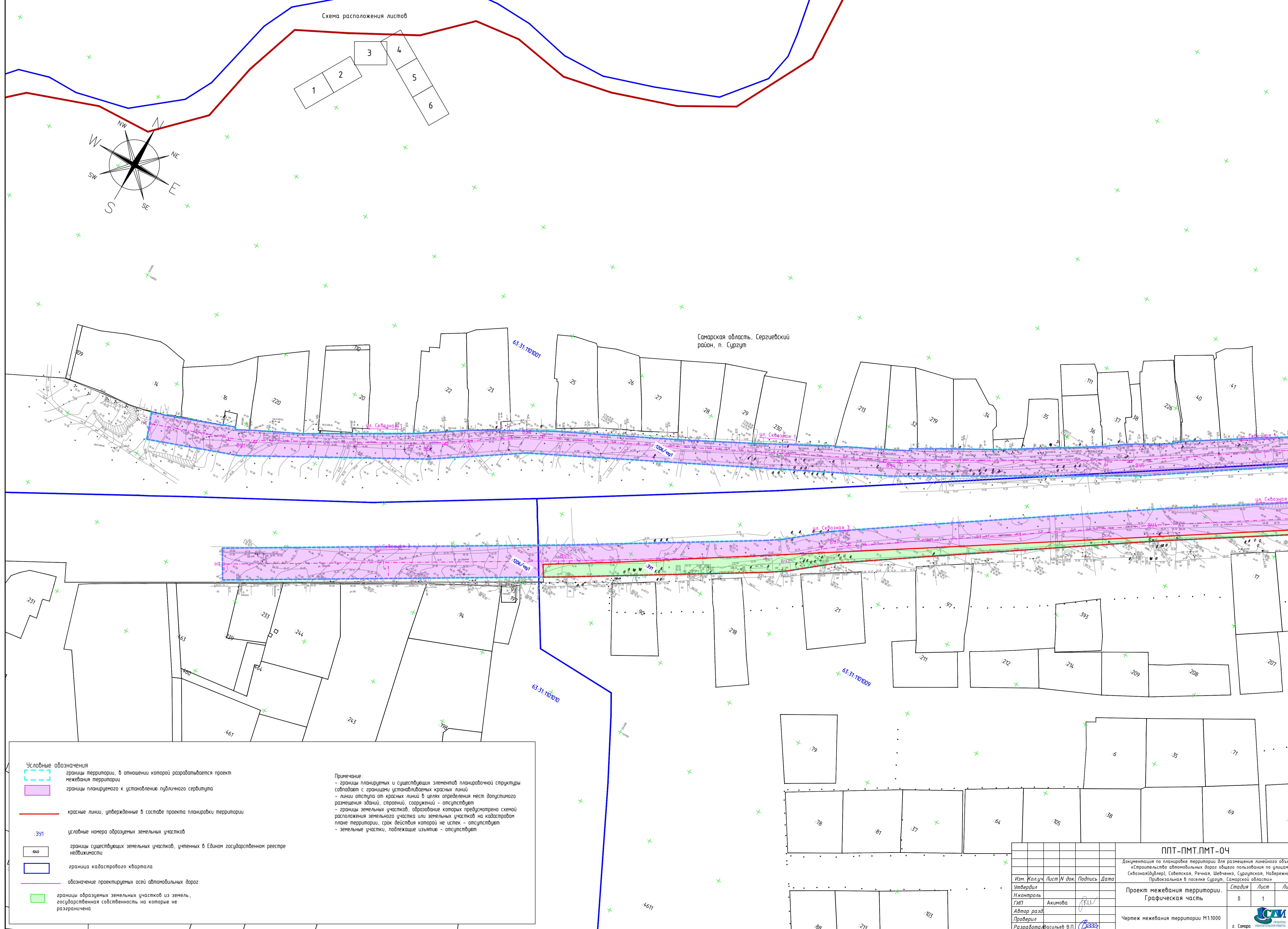
ОГЛАВЛЕНИЕ

	Стр.
<i>1 Раздел 1 "Проект межевания территории. Графическая часть"</i>	<i>3</i>
1.1 Чертеж межевания территории	3
<i>2 Раздел 2 "Проект межевания территории. Текстовая часть"</i>	<i>9</i>
2.1 Перечень образуемых земельных участков	9
2.2 Перечень координат характерных точек образуемых земельных участков.....	12
2.3 Сведения о границах территории, применительно к которой осуществляется подготовка проекта межевания, содержащие перечень координат характерных точек таких границ в системе координат, используемой для ведения Единого государственного реестра недвижимости. Координаты характерных точек границ территории, применительно к которой осуществляется подготовка проекта межевания, определяются в соответствии с требованиями к точности определения координат характерных точек границ, установленных в соответствии с Градостроительным кодексом Российской Федерации для территориальных зон	66
2.4 Вид разрешенного использования образуемых земельных участков, предназначенных для размещения линейных объектов и объектов капитального строительства, проектируемых в составе линейного объекта, а также существующих земельных участков, занятых линейными объектами и объектами капитального строительства, входящими в состав линейных объектов, в соответствии с проектом планировки территории	69

Схема расположения листов



Самарская область, Сергиевский район, п. Сургут



Условные обозначения

- границы территории, в отношении которой разрабатывается проект межевания территории
- границы планируемого к установлению публичного сервитута
- красные линии, утвержденные в составе проекта планировки территории
- 301 условные номера образцов земельных участков
- границы существующих земельных участков, учтенных в Едином государственном реестре недвижимости
- граница кадастрового квартала
- обозначение проектируемых осей автомобильных дорог
- границы образцов земельных участков из земель государственной собственности на которые не разграничена

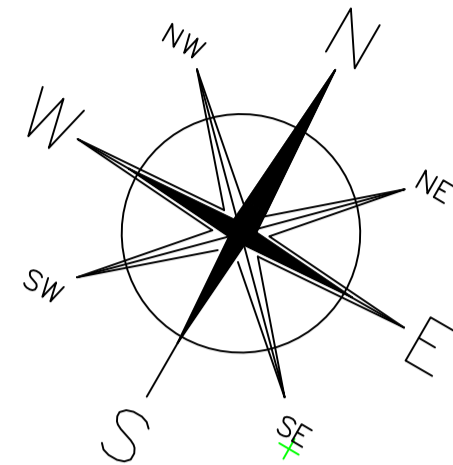
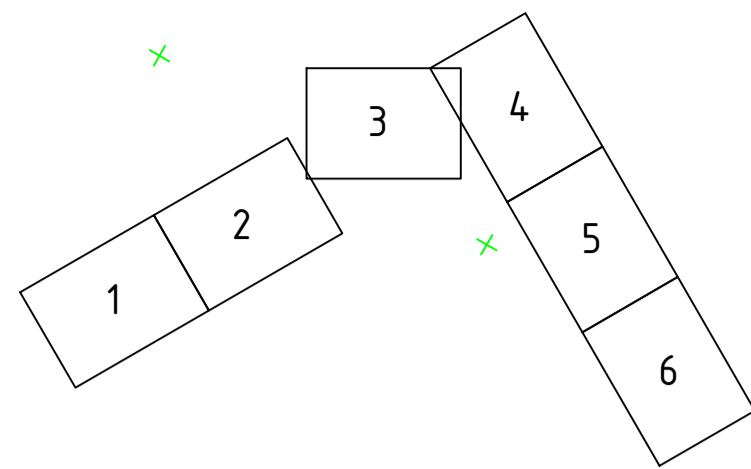
Примечание:

- границы планируемых и существующих элементов планировочной структуры совпадают с границами устанавливаемых красных линий
- линии отступа от красных линий в целях определения мест допустимого размещения зданий, строений, сооружений - отсутствуют
- границы земельных участков, образование которых предусмотрено схемой расположения земельного участка или земельных участков на кадастровом плане территории, срок действия которой не истек - отсутствуют
- земельные участки, подлежащие изъятию - отсутствуют

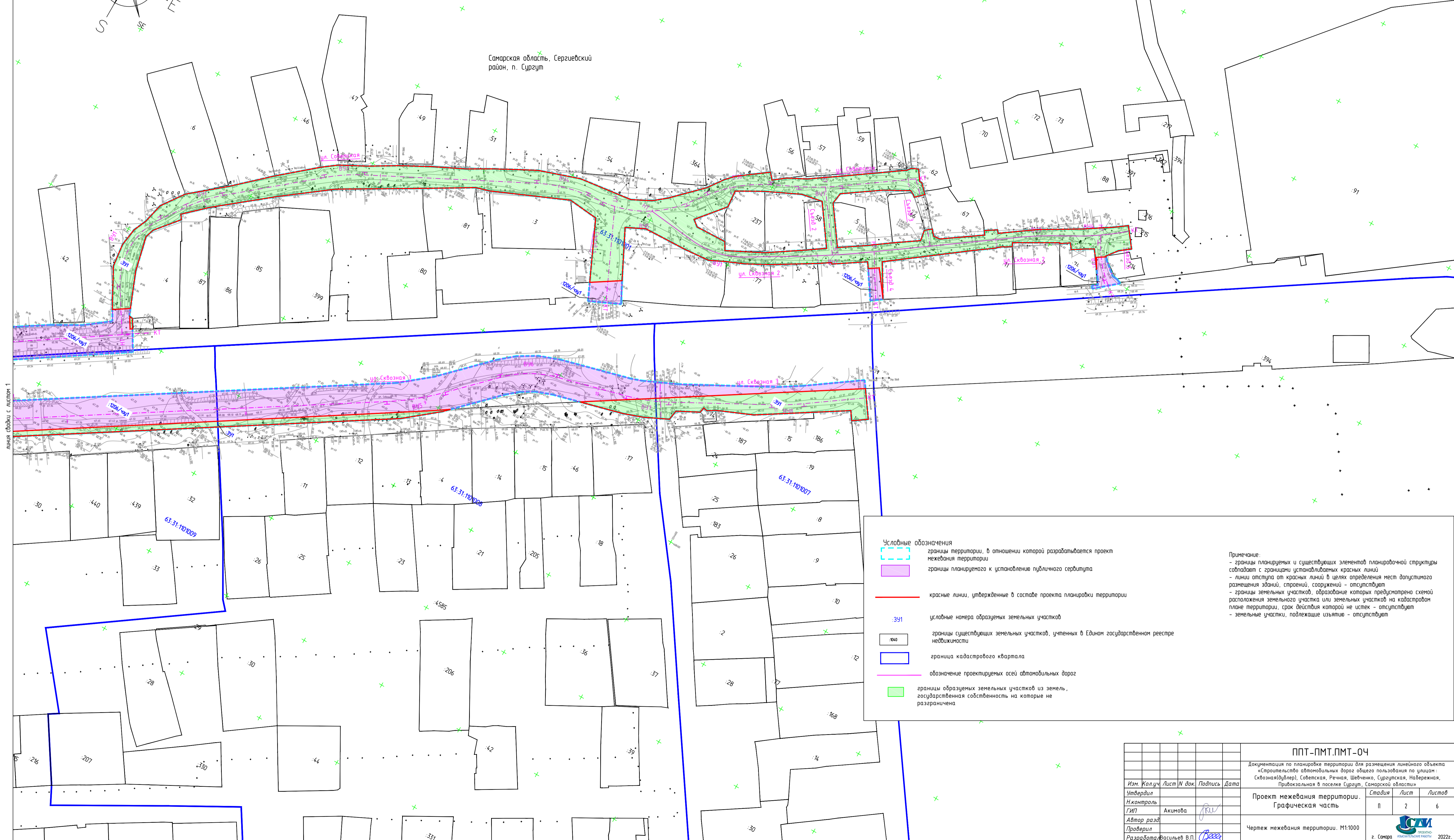
Изм.				Кол.уч.				Лист N док.				Подпись				Дата			
Чтврдил																			
Н. контроль																			
ГИП Акимова																			
Автор разд																			
Проверил																			
Разработал Васильев В.П.																			
ППТ-ПМТ.ПМТ-04																			
Документация по планировке территории для размещения линейного объекта «Строительство автомобильных дорог общего пользования по улицам: Сквозная(Вулвар), Советская, Речная, Шевченко, Сургутская, Набережная, Привокзальная в поселке Сургут, Самарской области»																			
Проект межевания территории												Стадия		Лист		Листов			
Графическая часть												П		1		6			
Чертеж межевания территории М1:1000																			
г. Самара 594*841 2022																			

Листов сборка с листом 2

Схема расположения листов



Самарская область, Сергеевский район, п. Сургут



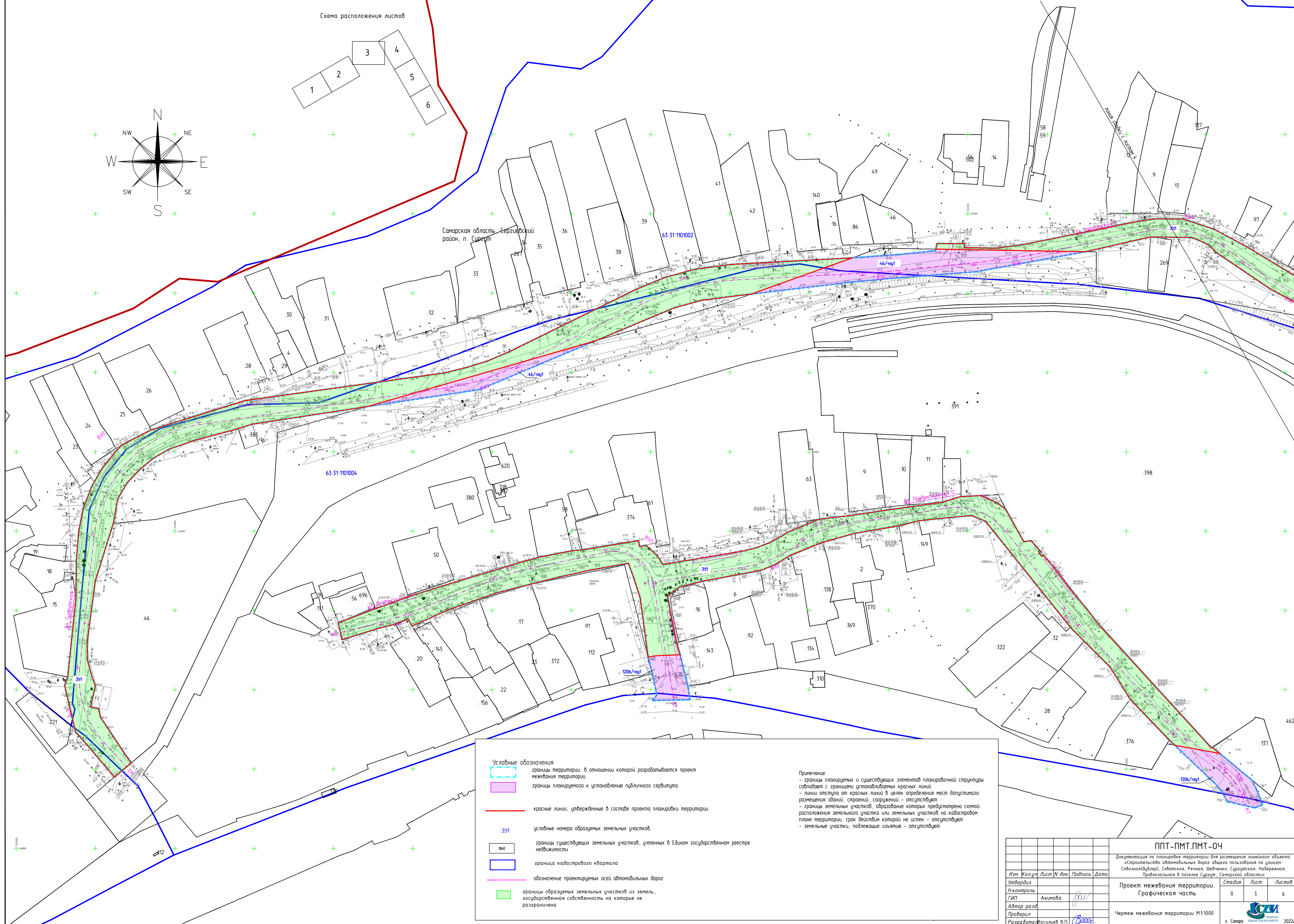
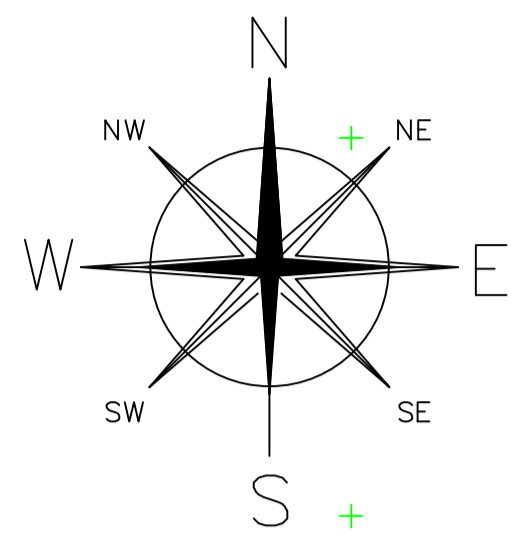
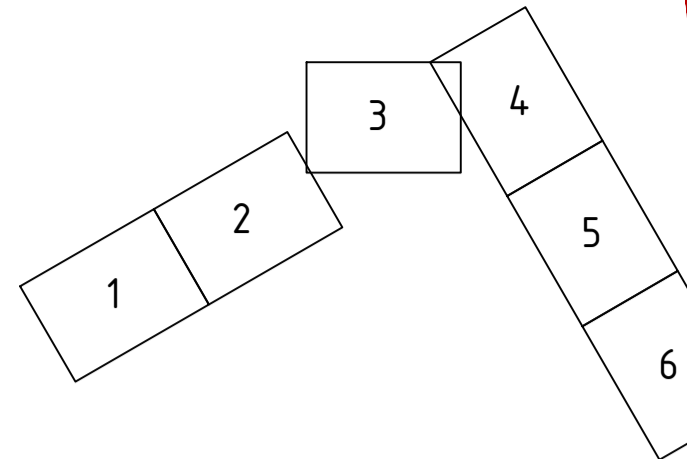
Условные обозначения

- Границы территории, в отношении которой разрабатывается проект межевания территории
- Границы планируемого к установлению публичного сервитута
- Красные линии, утвержденные в составе проекта планировки территории
- Условные номера образуемых земельных участков
- Границы существующих земельных участков, учтенных в Едином государственном реестре недвижимости
- Граница кадастрового квартала
- Обозначение проектируемых осей автомобильных дорог
- Границы образуемых земельных участков из земель государственной собственности на которые не разграничена

Примечание:

- Границы планируемых и существующих элементов планировочной структуры совпадают с границами устанавливаемых красных линий
- Линии отступа от красных линий в целях определения мест допустимого размещения зданий, строений, сооружений - отсутствуют
- Границы земельных участков, образование которых предусмотрено схемой расположения земельного участка или земельных участков на кадастровом плане территории, срок действия которой не истек - отсутствуют
- Земельные участки, подлежащие изъятию - отсутствуют

Изм. Кол.уч. Лист N док. Подпись Дата				ПТТ-ПМТ.ПМТ-04		
Утвердил				Документация по планировке территории для размещения линейного объекта «Строительство автомобильных дорог общего пользования по улицам: Сквозная(бульвар), Советская, Речная, Шевченко, Сургутская, Набережная, Привокзальная в поселке Сургут, Самарской области»		
Н.Контроль				Проект межевания территории	Стадия	Лист
ГИП	Акимова	<i>[Signature]</i>		Графическая часть	П	2
Автор разд.						6
Проверил				Чертеж межевания территории. М1:1000		
Разработал	Васильев В.П.	<i>[Signature]</i>				



Самарская область, Сергиевский район, п. Сиргут

63:31:1101002

63:31:1101004

1206/чпу1

46/чпу1

Условные обозначения

- границы территории, в отношении которой разрабатывается проект межевания территории
- границы планируемого к установлению публичного сервитута
- красные линии, утвержденные в составе проекта планировки территории
- условные номера образуемых земельных участков
- границы существующих земельных участков, учтенных в Едином государственном реестре недвижимости
- граница кадастрового квартала
- обозначение проектируемых осей автомобильных дорог
- границы образуемых земельных участков из земель государственной собственности на которые не разграничена

Примечание:

- границы планируемых и существующих элементов планировочной структуры совпадают с границами устанавливаемых красных линий
- линии отступа от красных линий в целях определения мест допустимого размещения зданий, строений, сооружений - отсутствуют
- границы земельных участков, образование которых предусмотрено схемой расположения земельного участка или земельных участков на кадастровом плане территории, срок действия которой не истек - отсутствуют
- земельные участки, подлежащие изъятию - отсутствуют

Изм. Кол.ч.ч. Лист N док. Подпись Дата				ПТТ-ПМТ.ПМТ-04		
Исполнитель	И.Колыч	Лист N док.	Подпись	Дата	Документация по планировке территории для размещения линейного объекта «Строительство автомобильных дорог общего пользования по улицам: Свободы(бульвар), Советская, Речная, Шевченко, Сургутская, Набережная, Привокзальная в поселке Сиргут, Самарской области»	
Утвердил					Проект межевания территории	Стадия
Н.Контроль					Графическая часть	Лист
ГИП	Акимова				П	3
Автор разд.					Листов	6
Проверил					Чертеж межевания территории М1:1000	
Разработал	Васильев В.П.					

Условные обозначения

- границы территории, в отношении которой разрабатывается проект межевания территории
- границы планируемого к установлению публичного сервитута
- красные линии, утвержденные в составе проекта планировки территории
- условные номера образуемых земельных участков
- границы существующих земельных участков, учтенных в Едином государственном реестре недвижимости
- граница кадастрового квартала
- обозначение проектируемых осей автомобильных дорог
- границы образуемых земельных участков из земель государственной собственности на которые не разграничена

Примечание:

- границы планируемых и существующих элементов планировочной структуры совпадают с границами устанавливаемых красных линий
- линии отступа от красных линий в целях определения мест допустимого размещения зданий, строений, сооружений - отсутствуют
- границы земельных участков, образование которых предусмотрено схемой расположения земельного участка или земельных участков на кадастровом плане территории, срок действия которой не истек - отсутствуют
- земельные участки, подлежащие изъятию - отсутствуют

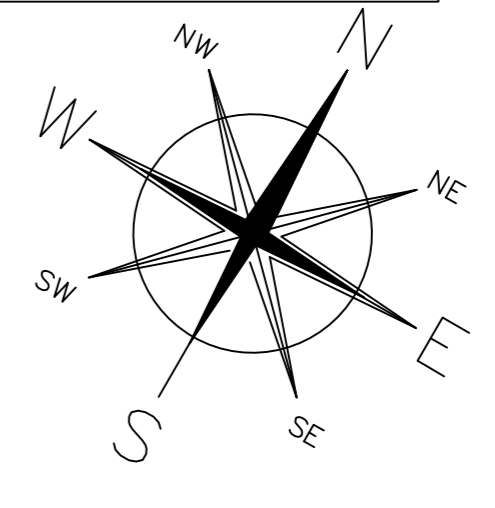
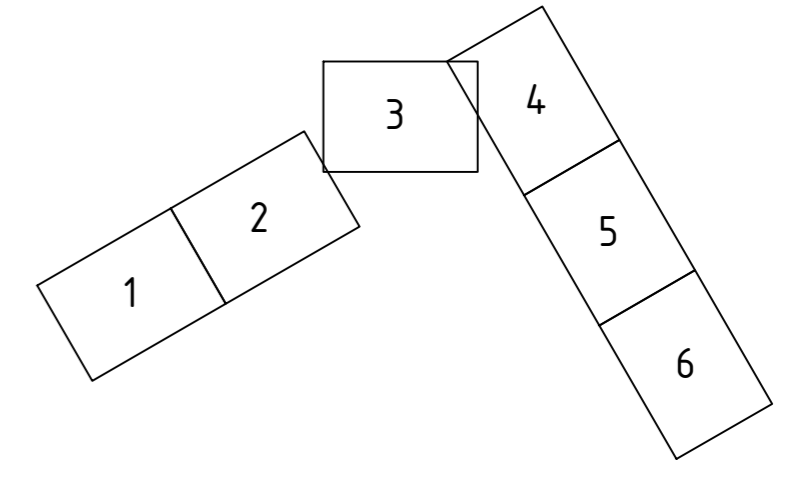
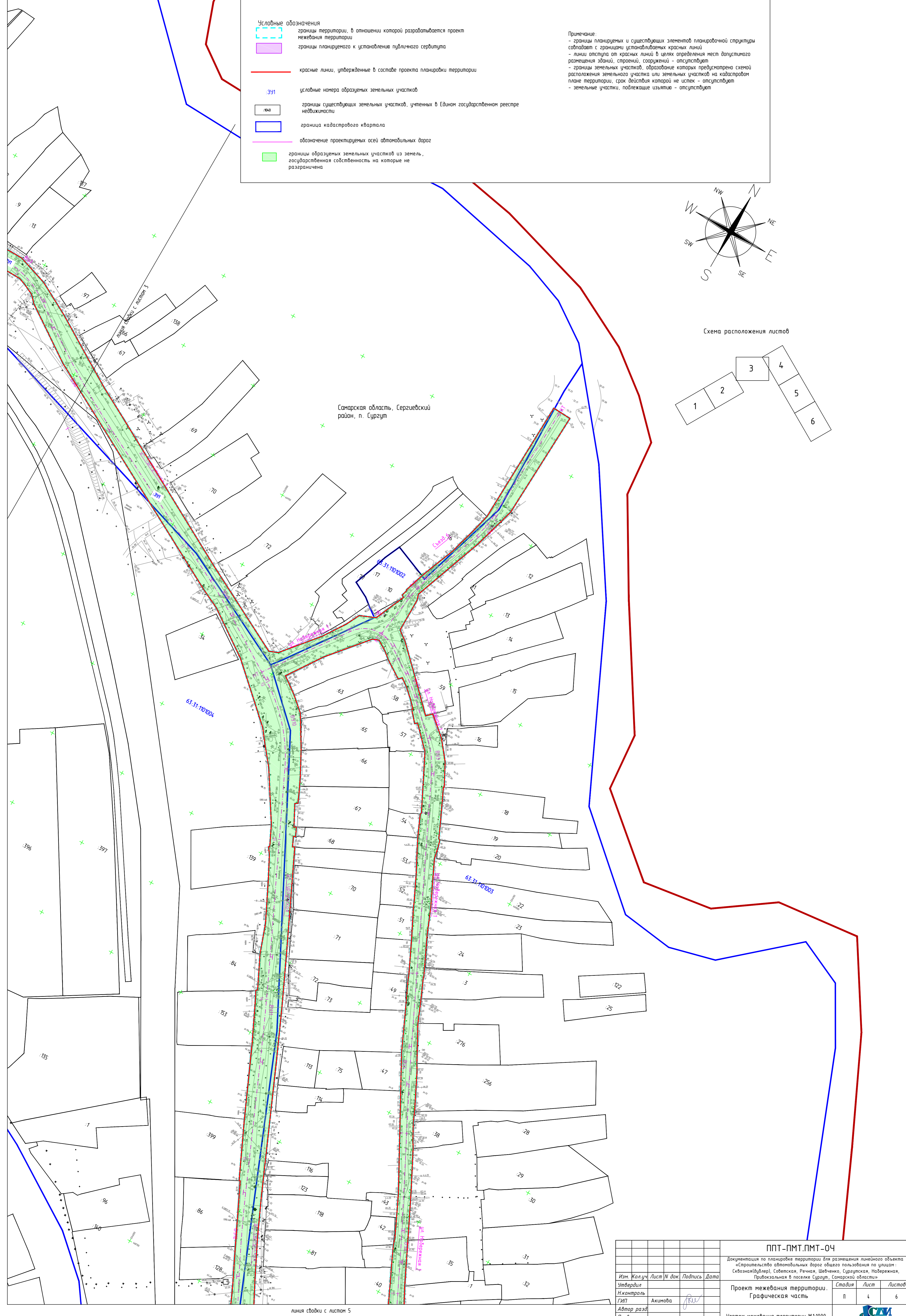



Схема расположения листов



Самарская область, Сергиевский район, п. Сургут



линия съёмки с листом 5

				ППТ-ПМТ.ПМТ-04		
				Документация по планировке территории для размещения линейного объекта «Строительство автомобильных дорог общего пользования по улицам: Сквозная(дублер), Советская, Речная, Шелочная, Сургутская, Набережная, Привокзальная в поселке Сургут, Самарской области»		
Изм.	Кол.уч.	Лист	№ док.	Подпись	Дата	
Утвердил						
Н.Контроль						
ГИП				Акимова		
Автор разд.						
Проверил						
Разработал				Васильев В.П.		
				Проект межевания территории. Графическая часть		
				Стадия	Лист	Листов
				П	4	6
				Чертеж межевания территории М1:1000		
						
				г. Самара 2022г.		

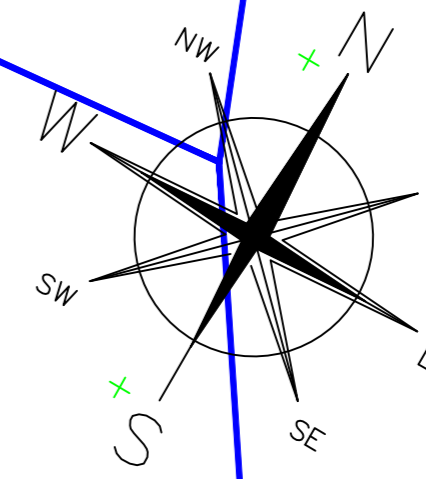
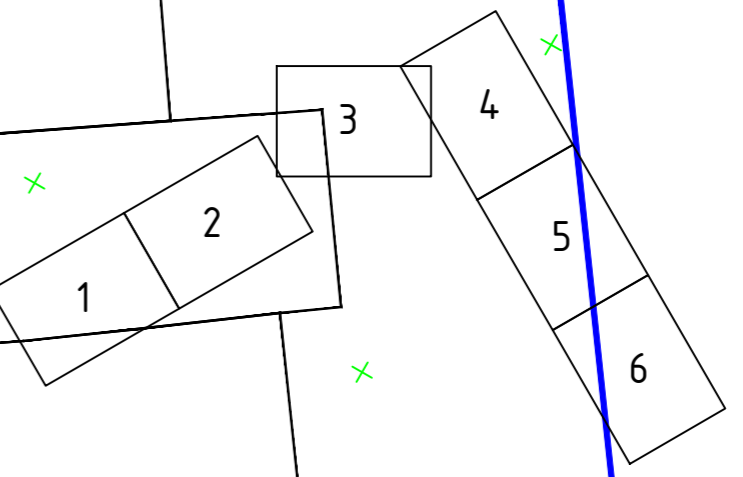


Схема расположения листов



- Условные обозначения**
- границы территории, в отношении которой разрабатывается проект межевания территории
 - границы планируемого к установлению публичного сервитута
 - красные линии, утвержденные в составе проекта планировки территории
 - условные номера образуемых земельных участков
 - границы существующих земельных участков, учтенных в Едином государственном реестре недвижимости
 - граница кадастрового квартала
 - обозначение проектируемых осей автомобильных дорог
 - границы образуемых земельных участков из земель государственной собственности, на которые не разграничена
- Примечание:**
- границы планируемых и существующих элементов планировочной структуры совпадают с границами устанавливаемых красных линий
 - линии отступа от красных линий в целях определения мест допустимого размещения зданий, строений, сооружений - отсутствуют
 - границы земельных участков, образование которых предусмотрено схемой расположения земельного участка или земельных участков на кадастровом плане территории, срок действия которой не истек - отсутствуют
 - земельные участки, подлежащие изъятию - отсутствуют

Самарская область, Сергиевский район, п. Сурзут

				ППТ - ПМТ. ПМТ - 04		
				Документация по планировке территории для размещения линейного объекта «Строительство автомобильных дорог общего пользования по улицам: Сквозная(дублер), Советская, Речная, Шелочная, Сурзутская, Набережная, Привокзальная в поселке Сурзут, Самарской области»		
Изм.	Кол.уч.	Лист	№ док	Подпись	Дата	
Утвердил						
И.Контроль						
ГИП			Акимова			
Автор разд						
Проверил						
Разработал			Васильев В.П.			
				Проект межевания территории		Стадия
				Графическая часть		Лист
				Чертеж межевания территории М1:1000		Листов
						п 5 6



2 Раздел 2 "Проект межевания территории. Текстовая часть"

2.1 Перечень образуемых земельных участков

Зона планируемого размещения линейного объекта определялась исходя из фактического расположения улиц, шириной полосы постоянного отвода автомобильной дороги соответствует нормам отвода земель, утвержденными Постановлением Правительства РФ от 02.09.2009 г. № 717 «О Нормам отвода земель для размещения автомобильных дорог и (или) объектов дорожного сервиса» и дополнению п. 4 вышеуказанных норм». Вместе с тем согласно пунктам 1, 2 и 3 Постановления Правительства РФ № 717 ширина полосы отвода меняется в зависимости от высоты насыпи, крутизны откосов земляного полотна, на подходах к мостам.

В соответствии с определенной в проекте планировке территории зоной планируемого размещения линейного объекта «Строительство автомобильных дорог общего пользования по улицам: Сквозная(дублер), Советская, Речная, Шевченко, Сургутская, Набережная, Привокзальная в поселке Сургут, Самарской области», к образованию предусмотрены следующие земельные участки:

условные номера образуемых земельных участков	номера характерных точек образуемых земельных участков	кадастровые номера земельных участков, из которых образуются земельные участки	площадь образуемых земельных участков, кв.м.	способы образования земельных участков	сведения об отнесении (неотнесении) образуемых земельных участков к территории общего пользования	целое назначение лесов, вид (виды) разрешенного использования лесного участка, количественные и качественные характеристики лесного участка, сведения о нахождении лесного участка в границах особо защитных участков лесов (в случае, если подготовка проекта межевания территории осуществляется в целях определения местоположения границ образуемых и (или) изменяемых лесных участков)	условные номера образуемых земельных участков, кадастровые номера или иные ранее присвоенные государственные учетные номера существующих земельных участков, в отношении которых предполагаются их резервирование и (или) изъятие для государственных или муниципальных нужд, их адреса или описание местоположения, перечень и адреса расположенных на таких земельных участках объектов недвижимого имущества (при наличии сведений о них в Едином государственном реестре недвижимости)	перечень кадастровых номеров существующих земельных участков, на которых линейный объект может быть размещен на условиях сервитута, публичного сервитута, их адреса или описание местоположения, перечень и адреса расположенных на таких земельных участках объектов недвижимого имущества (при наличии сведений о них в Едином государственном реестре недвижимости)	сведения об отнесении образуемого земельного участка к определенной категории земель (в том числе в случае, если земельный участок в связи с размещением линейного объекта подлежит отнесению к определенной категории земель в силу закона без необходимости принятия решения о переводе земельного участка из состава земель этой категории в другую) или сведения о необходимости перевода земельного участка из состава земель одной категории в другую
:1206/чзу1	в разделе 2.2 данного тома	63:31:0000000:1206	32313	Не требуется образование земельного участка, предусмотреть установление публичного сервитута	отнесен к территории общего пользования	Не относятся к землям лесного фонда	Изъятие не предусмотрено	63:31:0000000:1206	Земли населенных пунктов
:46/чзу1	в разделе 2.2 данного тома	63:31:0000000:46	17493	Не требуется образование земельного участка, предусмотреть установление публичного сервитута	отнесен к территории общего пользования	Не относятся к землям лесного фонда	Изъятие не предусмотрено	63:31:0000000:46	Земли промышленности
:ЗУ1	в разделе 2.2 данного тома	63:31:0000000	92441	Образование земельного участка из земель, государственная собственность на которые не разграничена	отнесен к территории общего пользования	Не относятся к землям лесного фонда	Изъятие не предусмотрено	-	Земли населенных пунктов (Самарская область, Сергиевский район, пос. Сургут)

:ЗУ2	в разделе 2.2 данного тома	63:31:1103001	7453	Образование земельного участка из земель, государственная собственность на которые не разграничена	отнесен к территории общего пользования	Не относятся к землям лесного фонда	Изъятие не предусмотрено	-	Земли промышленности (Самарская обл, р-н Сергиевский, гп Суходол)
:ЗУ3	в разделе 2.2 данного тома	63:31:1102006	211	Образование земельного участка из земель, государственная собственность на которые не разграничена	отнесен к территории общего пользования	Не относятся к землям лесного фонда	Изъятие не предусмотрено	-	Земли населенных пунктов (Самарская обл, р-н Сергиевский, пгт Суходол)

2.2 Перечень координат характерных точек образуемых земельных участков

:1206/чзу1	32313	кв.м.		
Назв. точки	Коорд X	инаты Y	Расстояние	Дирекцион- ный угол
1	468163,84	2244109,01		
37	468240,27	2244222,91	137,17	56°8'24"
36	468400,45	2244472,83	296,84	57°20'32"
35	468414,1	2244489,44	21,5	50°34'40"
34	468439,63	2244514,84	36,01	44°52'3"
33	468446,89	2244523,35	11,19	49°32'60"
32	468453,16	2244533,93	12,29	59°18'39"
31	468457,53	2244545,75	12,61	69°42'48"
30	468467,96	2244584,89	40,5	75°4'56"
29	468470,18	2244591,09	6,59	70°19'12"
28	468478,52	2244609,42	20,14	65°31'12"
27	468495,01	2244640,13	34,85	61°46'27"
26	468505,28	2244658,91	21,41	61°19'24"
25	468512,49	2244670,14	13,34	57°16'50"
24	468532,59	2244698,56	34,81	54°44'12"
23	468528,68	2244701,33	4,79	144°44'12"
22	468472,84	2244614,2	103,49	237°20'41"
21	468470,65	2244610,79	4,05	237°17'25"
20	468459,76	2244593,8	20,18	237°20'30"
19	468457,56	2244590,37	4,07	237°19'26"
18	468442,44	2244566,78	28,03	237°20'22"
17	468438,45	2244551,81	15,49	255°4'56"
16	468435,03	2244542,57	9,85	249°42'48"
15	468430,56	2244535,03	8,76	239°18'39"
14	468424,94	2244528,44	8,66	229°32'60"
13	468402,68	2244506,29	31,4	224°52'3"
12	468394,81	2244494,54	14,14	236°10'35"
11	468142,84	2244103,75	464,98	237°11'14"
10	468038,7	2243941,11	193,12	237°22'5"
9	468016,85	2243905,5	41,78	238°28'1"
8	468009,99	2243909,61	8	149°4'18"
7	467907,89	2243736,4	201,06	239°29'3"
6	467925,12	2243726,24	20	329°29'3"
5	468033,76	2243910,55	213,95	59°29'3"
4	468099,45	2244018,58	126,42	58°41'53"
3	468105,62	2244027,88	11,17	56°26'3"
2	468125,78	2244052,71	31,98	50°55'23"
1	468163,84	2244109,01	67,96	55°56'27"
38	468172,85	2244027,21		
110	468171,95	2244027,35	0,91	171°9'29"

109	468175,75	2244033,25	7,02	57°12'57"
108	468186,22	2244054,86	24,01	64°9'60"
107	468193,35	2244068,76	15,62	62°50'40"
106	468194,44	2244068,14	1,25	330°22'6"
105	468195,08	2244069,1	1,15	56°18'36"
104	468196,87	2244072,43	3,78	61°44'25"
103	468206,04	2244088,26	18,29	59°55'2"
102	468208,14	2244091,91	4,21	60°5'11"
101	468220,33	2244113,96	25,2	61°3'53"
100	468229,36	2244128,93	17,48	58°54'5"
99	468242,18	2244149,17	23,96	57°39'60"
98	468243,65	2244152,25	3,41	64°29'10"
97	468253,3	2244167,63	18,16	57°53'39"
96	468255,95	2244171,86	4,99	57°56'2"
95	468256,3	2244172,44	0,68	58°53'28"
94	468259,07	2244176,19	4,66	53°32'53"
93	468265,11	2244184,95	10,64	55°24'50"
92	468270,58	2244194	10,57	58°51'1"
91	468272,51	2244198,23	4,65	65°28'28"
90	468279,76	2244209,36	13,28	56°55'12"
89	468283,78	2244213,73	5,94	47°23'20"
88	468296,87	2244234,32	24,4	57°33'14"
87	468298,84	2244237,5	3,74	58°13'19"
86	468301,56	2244241,72	5,02	57°11'46"
85	468309,15	2244253,37	13,9	56°54'56"
84	468313,94	2244261,21	9,19	58°34'35"
83	468322,27	2244274,42	15,62	57°45'55"
82	468331,9	2244289,2	17,64	56°54'49"
81	468334,52	2244293,84	5,33	60°32'55"
80	468340,55	2244304,47	12,22	60°26'7"
79	468346,42	2244312,18	9,69	52°42'58"
78	468348	2244314,26	2,61	52°46'45"
77	468350,87	2244318,01	4,72	52°34'19"
76	468356,55	2244314,71	6,57	329°50'38"
75	468359,57	2244319,38	5,56	57°6'36"
74	468362,08	2244323,19	4,56	56°37'24"
73	468359,52	2244324,22	2,76	158°4'59"
72	468358,15	2244324,77	1,48	158°7'35"
71	468358,1	2244325,08	0,31	99°9'44"
70	468352,09	2244328,76	7,05	148°31'13"
69	468352,8	2244329,98	1,41	59°54'31"
68	468341,74	2244336,49	12,83	149°31'15"
67	468338,68	2244331,89	5,53	236°19'27"
66	468252,06	2244201,9	156,2	236°19'27"
65	468173,65	2244066,5	156,46	239°55'29"
64	468072,08	2243861,63	228,67	243°37'39"

63	468037,99	2243810,18	61,72	236°28'36"
62	467980,57	2243706,48	118,54	241°1'21"
61	467960,49	2243651,11	58,9	250°4'32"
60	467977,03	2243645,12	17,59	340°4'32"
59	467979,24	2243653,06	8,25	74°28'17"
58	467992,09	2243688,23	37,44	69°55'45"
57	467992,39	2243688,11	0,32	338°11'55"
56	467995,04	2243695,49	7,84	70°14'52"
55	467993,42	2243696,14	1,75	158°8'15"
54	467997,77	2243704,16	9,12	61°31'29"
53	468012,62	2243734,4	33,69	63°50'44"
52	468012,64	2243734,38	0,03	315°0'0"
51	468047,37	2243794,23	69,2	59°52'27"
50	468047,34	2243794,24	0,03	161°33'54"
49	468066,31	2243823	34,45	56°35'29"
48	468092,56	2243869,7	53,57	60°39'35"
47	468126,84	2243939,58	77,84	63°52'10"
46	468126,81	2243939,6	0,04	146°18'36"
45	468137,4	2243960,3	23,25	62°54'22"
44	468147,42	2243979,7	21,84	62°40'46"
43	468148,14	2243981,1	1,57	62°50'43"
42	468148,92	2243982,6	1,69	62°31'32"
41	468156,47	2243996,67	15,97	61°47'23"
39	468160,97	2244005,07	9,53	61°48'30"
38	468172,85	2244027,21	25,13	61°47'23"
111	468503,09	2244538,18		
116	468511,28	2244550,83	15,07	57°4'44"
115	468512,93	2244553,37	3,03	56°59'31"
114	468503,22	2244558,49	10,98	152°11'52"
113	468501,33	2244559,49	2,14	152°11'52"
112	468493,54	2244542,57	18,62	245°17'32"
111	468503,09	2244538,18	10,51	335°17'32"
117	468587,61	2244669,05		
120	468590,98	2244674,29	6,23	57°15'13"
119	468576,87	2244684,84	17,62	143°12'53"
118	468572,66	2244679,08	7,13	233°48'30"
117	468587,61	2244669,05	18,01	326°8'29"
121	468656,8	2244776,45		
132	468659,68	2244780,91	5,31	57°6'52"
131	468658,06	2244782,36	2,18	138°14'23"
130	468652,14	2244789,61	9,36	129°14'0"
129	468651,98	2244792,06	2,45	93°41'54"
128	468651,06	2244794,72	2,82	109°6'32"
127	468650,66	2244795,13	0,57	134°5'49"
126	468640,39	2244783,11	15,81	229°29'47"
125	468641,8	2244782,13	1,72	325°7'27"

124	468643,65	2244784,88	3,32	56°8'12"
123	468646,59	2244783,15	3,41	329°31'21"
122	468651,07	2244779,85	5,56	323°39'2"
121	468656,8	2244776,45	6,66	329°17'45"
133	468865,02	2245680,38		
141	468859,88	2245708,77	28,85	100°16'12"
140	468843,29	2245728,81	26,02	129°37'31"
139	468837,9	2245731,73	6,12	151°34'42"
138	468827,42	2245735,78	11,23	158°50'29"
137	468825,57	2245731,01	5,12	248°50'29"
136	468829,5	2245713,53	17,91	282°39'8"
135	468836,22	2245709,9	7,64	331°34'42"
134	468842,07	2245704,59	7,9	317°47'44"
133	468865,02	2245680,38	33,36	313°28'49"
142	468920,62	2245348,39		
153	468921,48	2245353,64	5,32	80°41'49"
152	468922,03	2245368,66	15,03	87°54'10"
151	468912,8	2245370,77	9,47	167°7'24"
150	468911,68	2245371,08	1,16	164°31'43"
149	468907,81	2245372,1	4	165°14'4"
148	468902,38	2245373,54	5,62	165°8'51"
147	468893,69	2245374,83	8,79	171°34'5"
146	468893,16	2245351,08	23,75	268°43'11"
145	468896,76	2245353,97	4,62	38°42'48"
144	468910,2	2245351,01	13,76	347°34'4"
143	468910,21	2245351,04	0,03	74°36'28"
142	468920,62	2245348,39	10,74	345°43'5"
:46/чзу1				
Назв.	Коорд	кв.м.		
точки	X	Y	Расстояние	Дирекцион- ный угол
154	468636,99	2246116,35		
171	468637,81	2246118,1	1,93	64°53'47"
170	468641,53	2246126,04	8,77	64°53'47"
169	468641,42	2246126,1	0,13	151°23'22"
168	468633,14	2246131,07	9,66	149°1'34"
167	468116,06	2246441,43	603,07	149°1'38"
166	467330,68	2246910,85	914,97	149°8'60"
165	467330,61	2246910,88	0,08	156°48'5"
164	467330,45	2246910,98	0,19	147°59'41"
163	467326,76	2246913,17	4,29	149°18'40"
162	467321,38	2246916,4	6,28	149°4'47"
161	467317,19	2246913,17	5,28	217°34'51"
160	467327,62	2246903,76	14,05	317°57'5"
159	467331,42	2246904,47	3,86	10°31'3"
158	467453,41	2246826,25	144,91	327°20'60"

157	468569,99	2246157,89	1301,33	329°5'46"
156	468627,68	2246126,8	65,54	331°40'39"
155	468627,32	2246121,6	5,21	266°3'8"
154	468636,99	2246116,35	11	331°29'16"
172	469078,45	2245171,24		
174	469119,88	2245315,16	149,76	73°56'23"
173	469089,25	2245242,25	79,08	247°12'42"
172	469078,45	2245171,24	71,82	261°21'4"
175	469149,44	2245413,54		
185	469155,66	2245430,9	18,44	70°16'39"
184	469172,23	2245477,12	49,1	70°16'28"
183	469172,55	2245482,96	5,85	86°55'3"
182	469174,32	2245505,92	23,03	85°35'5"
181	469176,69	2245529,47	23,66	84°15'7"
180	469177,74	2245529,72	1,08	13°43'4"
179	469176,1	2245624,17	94,46	90°59'48"
178	469163,43	2245555,07	70,25	259°36'23"
177	469159,92	2245509,06	46,14	265°38'21"
176	469157,02	2245477,14	32,05	264°48'33"
175	469149,44	2245413,54	64,05	263°12'12"
:ЗУ1	92441	кв.м.		
Назв.	Коорд	инаты	Расстояние	Дирекцион-
точки	X	Y		ный угол
180	469177,74	2245529,72		
438	469181,26	2245530,58	3,62	13°43'4"
437	469181,17	2245547,87	17,29	90°16'19"
436	469178,67	2245547,75	2,5	182°44'0"
435	469178,32	2245568,03	20,28	90°59'8"
434	469180,52	2245583,98	16,1	82°8'48"
433	469183,65	2245600,1	16,42	79°0'26"
432	469194,39	2245652,69	53,68	78°27'58"
431	469196,8	2245666,94	14,45	80°23'35"
430	469196,74	2245685,48	18,54	90°11'59"
429	469190,41	2245705,04	20,56	107°55'27"
428	469178,98	2245726,38	24,21	118°10'20"
427	469163,62	2245751,74	29,65	121°12'22"
426	469152,52	2245770,35	21,67	120°48'56"
425	469141,27	2245791,37	23,84	118°9'37"
424	469090,7	2245884,62	106,08	118°28'11"
423	469061,52	2245941,23	63,68	117°16'21"
422	469063,66	2245946,74	5,92	68°45'42"
421	469086,12	2245965,34	29,17	39°37'43"
420	469100,2	2245974,6	16,85	33°18'47"
419	469108,95	2245978,97	9,78	26°32'14"
418	469113,05	2245988,75	10,6	67°17'38"

417	469132,5	2245997,21	21,22	23°30'30"
416	469133,42	2245995,76	1,72	302°23'40"
415	469137,22	2245996,86	3,96	16°8'40"
414	469137,62	2245996,43	0,59	312°55'48"
413	469149,97	2246000,43	12,98	17°56'47"
412	469159,57	2246004,02	10,25	20°30'13"
411	469172,67	2246009,28	14,12	21°52'36"
410	469180,92	2246011,46	8,53	14°48'6"
409	469188,62	2246013,7	8,02	16°13'13"
408	469202,16	2246017,03	13,94	13°49'1"
407	469281,48	2246019,35	79,35	1°40'36"
406	469280,94	2246031,23	11,89	92°36'17"
405	469211,75	2246028,41	69,25	182°19'58"
404	469184,08	2246020,63	28,74	195°42'31"
403	469170,99	2246015,87	13,93	200°0'42"
402	469138,88	2246004,25	34,15	199°53'9"
401	469135,06	2246005,45	4	162°34'10"
400	469113,89	2246005,49	21,17	179°52'51"
399	469109,32	2246011,68	7,69	126°30'26"
398	469094,86	2246026,51	20,71	134°15'43"
397	469078,05	2246043,46	23,87	134°45'45"
396	469075,59	2246046,02	3,55	133°51'32"
395	469078,81	2246049,31	4,6	45°34'57"
394	469068,44	2246061,47	15,98	130°26'32"
393	469056,65	2246070,98	15,15	141°8'21"
392	469042,76	2246078,27	15,68	152°19'2"
391	469042,54	2246077,82	0,5	244°5'38"
390	469039,66	2246079,21	3,2	154°14'10"
389	469022,15	2246087,45	19,35	154°47'56"
388	469013,31	2246091,41	9,69	155°52'10"
387	469012,96	2246092,41	1,06	109°17'24"
386	469008,6	2246093,7	4,55	163°31'5"
385	469007,88	2246093,85	0,74	168°13'54"
384	469001,15	2246095,29	6,89	167°55'47"
383	468989,39	2246100,95	13,05	154°17'30"
382	468973,69	2246108,53	17,43	154°13'43"
381	468958,24	2246114,89	16,7	157°37'54"
380	468954,37	2246116,74	4,29	154°22'17"
379	468938,84	2246124,15	17,21	154°30'23"
378	468933,93	2246126,46	5,43	154°48'16"
377	468933,62	2246126,27	0,36	211°30'15"
376	468921,34	2246131,73	13,44	156°1'44"
375	468907,08	2246137,72	15,47	157°12'54"
374	468885,24	2246149,6	24,86	151°27'21"
373	468880,52	2246152,43	5,5	149°3'15"
372	468858,51	2246163,39	24,59	153°31'43"

371	468852,52	2246165,88	6,49	157°25'40"
370	468842,2	2246171,58	11,79	151°5'13"
369	468838,2	2246174,06	4,71	148°12'4"
368	468813,68	2246186,7	27,59	152°43'30"
367	468787,01	2246199,87	29,74	153°43'23"
366	468761,27	2246212,43	28,64	153°59'23"
365	468750,27	2246218,23	12,44	152°11'55"
364	468718,67	2246232,98	34,87	154°58'41"
363	468719,84	2246234,76	2,13	56°40'59"
362	468738,89	2246263,84	34,76	56°46'18"
361	468745,79	2246274,81	12,96	57°49'45"
360	468785,66	2246333,44	70,9	55°46'56"
359	468770,7	2246343,74	18,16	145°26'8"
358	468769,97	2246343,32	0,85	209°46'15"
357	468759,91	2246351,76	13,13	139°58'44"
356	468750,26	2246359,2	12,19	142°22'4"
355	468746,3	2246354,29	6,31	231°8'10"
354	468726,81	2246368,52	24,13	143°51'58"
353	468721,06	2246370,65	6,13	159°40'17"
352	468709,73	2246378,24	13,64	146°11'4"
351	468694,15	2246388,33	18,56	147°4'19"
350	468693,51	2246388,85	0,82	140°54'22"
349	468675,92	2246400,26	20,97	147°1'48"
348	468663,44	2246408,07	14,72	147°57'42"
347	468661,14	2246409,31	2,61	151°40'10"
346	468655,97	2246413,02	6,36	144°20'12"
345	468657,08	2246414,62	1,95	55°14'56"
344	468653,65	2246416,84	4,09	147°5'16"
343	468641,66	2246425,82	14,98	143°10'6"
342	468640,09	2246423,53	2,78	235°33'57"
341	468636,74	2246425,85	4,07	145°17'45"
340	468638,34	2246428,16	2,81	55°17'31"
339	468636,38	2246429,38	2,31	148°5'59"
338	468623,21	2246438,35	15,93	145°44'29"
337	468621,89	2246436,6	2,19	232°58'24"
336	468618,93	2246438,85	3,72	142°45'37"
335	468618,99	2246438,94	0,11	58°29'45"
334	468620,07	2246440,71	2,08	58°29'45"
333	468618,34	2246441,82	2,06	147°18'54"
332	468601,09	2246452,1	20,08	149°12'27"
331	468585,54	2246464,33	19,78	141°48'54"
330	468569,11	2246476,09	20,21	144°24'23"
329	468557,12	2246483,41	14,05	148°35'44"
328	468557,57	2246484,02	0,76	53°35'1"
327	468552,48	2246487,46	6,14	145°56'52"
326	468549,16	2246482,53	5,95	236°3'14"

325	468531,46	2246495,23	21,79	144°20'7"
324	468527,93	2246497,76	4,34	144°20'7"
323	468440,19	2246554,36	104,41	147°10'32"
322	468433,03	2246559,1	8,59	146°29'42"
321	468404,46	2246577,5	33,98	147°12'57"
320	468403,43	2246575,96	1,85	236°2'22"
319	468284,25	2246654,93	142,97	146°28'26"
318	468268,92	2246664,75	18,2	147°21'8"
317	468140,8	2246746,53	152	147°26'54"
316	467854,53	2246928,14	339,02	147°36'31"
315	467827,92	2246946,39	32,26	145°33'47"
314	467812,64	2246957,62	18,96	143°41'42"
313	467793,84	2246972,93	24,24	140°50'5"
312	467779,71	2246986,76	19,77	135°36'24"
311	467771,48	2246996,32	12,61	130°43'3"
310	467764,33	2246994,71	7,33	192°42'0"
309	467758,42	2246994,71	5,91	180°0'0"
308	467747,94	2246993,01	10,61	189°12'25"
307	467765,11	2246973,07	26,31	310°43'3"
306	467780,5	2246958	21,54	315°36'24"
305	467800,39	2246941,79	25,66	320°50'5"
304	467816,34	2246930,08	19,79	323°41'42"
303	467843,5	2246911,45	32,93	325°33'47"
302	468258,16	2246647,89	491,33	327°33'32"
301	468273,43	2246638,1	18,13	327°21'8"
300	468622,5	2246412,87	415,43	327°10'6"
299	468658,28	2246390,83	42,02	328°21'59"
298	468716,7	2246356,5	67,76	329°33'51"
297	468720,46	2246361,97	6,63	55°29'21"
296	468723,32	2246361,07	3	342°31'55"
295	468764,41	2246331,25	50,77	324°1'51"
294	468764,66	2246329,7	1,57	279°9'44"
293	468754,3	2246314,17	18,67	236°17'34"
292	468752,99	2246312,2	2,37	236°22'38"
291	468703,08	2246236,22	90,91	236°41'59"
290	468695,7	2246224,92	13,5	236°51'6"
289	468693,89	2246222,12	3,33	237°7'13"
288	468692,88	2246220,57	1,85	236°54'40"
287	468680,85	2246201,21	22,79	238°8'38"
286	468671,95	2246187,22	16,58	237°32'12"
285	468668,61	2246182,31	5,94	235°46'29"
284	468637,88	2246139,31	52,86	234°26'53"
283	468610,34	2246154,06	31,24	151°48'33"
282	468609,99	2246153,57	0,61	234°37'31"
281	468609,36	2246152,67	1,1	235°0'29"
280	468590,93	2246163,46	21,36	149°39'10"

279	468591,21	2246163,89	0,51	57°7'38"
278	468581,28	2246169,11	11,22	152°15'54"
277	468574,54	2246172,76	7,67	151°33'40"
276	468560,82	2246181,18	16,09	148°28'21"
271	468547,69	2246189,35	15,47	148°5'13"
274	468547,69	2246189,11	0,24	270°0'0"
273	468547,44	2246189,1	0,25	182°17'26"
272	468547,44	2246189,35	0,25	90°0'0"
271	468547,68	2246189,36	0,24	2°17'26"
270	468509,02	2246213,44	45,55	148°5'13"
269	468493,32	2246223,01	18,39	148°36'40"
268	468490,62	2246224,63	3,15	149°8'6"
267	468490,3	2246224,14	0,58	237°8'39"
266	468487,88	2246225,69	2,87	147°21'38"
262	468475,6	2246233,06	14,32	149°1'46"
265	468475,6	2246232,81	0,25	270°0'0"
264	468475,35	2246232,82	0,25	177°42'34"
263	468475,35	2246233,07	0,25	90°0'0"
262	468475,6	2246233,06	0,25	357°42'34"
258	468461,67	2246241,42	16,25	149°1'49"
261	468461,67	2246241,17	0,25	270°0'0"
260	468461,42	2246241,17	0,25	180°0'0"
259	468461,42	2246241,42	0,25	90°0'0"
258	468461,67	2246241,42	0,25	0°0'0"
257	468364,43	2246299,61	113,32	149°6'11"
256	468364,43	2246299,49	0,12	267°42'34"
255	468364,18	2246299,5	0,25	177°42'34"
253	468364,19	2246299,75	0,25	87°42'34"
253	468364,2	2246299,75	0,01	357°42'34"
252	468356,86	2246304,14	8,55	149°6'11"
251	468356,83	2246304,14	0,03	180°0'0"
250	468356,83	2246304,16	0,02	90°0'0"
249	468347,99	2246309,45	10,31	149°6'11"
248	468347,93	2246309,45	0,06	180°0'0"
247	468347,93	2246309,48	0,03	90°0'0"
246	468333,32	2246318,23	17,03	149°6'11"
245	468333,23	2246318,23	0,09	177°42'34"
244	468333,23	2246318,28	0,05	90°0'0"
243	468310,69	2246331,77	26,27	149°6'11"
242	468310,66	2246331,77	0,03	180°0'0"
241	468310,66	2246331,79	0,02	90°0'0"
240	468049,63	2246487,99	304,2	149°6'11"
239	468029,12	2246500,21	23,87	149°12'48"
238	467889,59	2246583,36	162,43	149°12'29"
237	467635,71	2246735,11	295,77	149°7'54"
236	467531,05	2246797,36	121,78	149°15'28"

235	467461,54	2246839,21	81,14	148°57'6"
234	467440,26	2246852,63	25,16	147°45'15"
233	467391,23	2246883,96	58,19	147°25'18"
232	467380,4	2246889,92	12,36	151°10'30"
231	467352,65	2246907,44	32,82	147°44'1"
230	467365,1	2246928,7	24,64	59°38'47"
229	467375,36	2246929,81	10,32	6°10'29"
228	467381,08	2246930,71	5,79	8°56'30"
227	467400,74	2246933,62	19,87	8°25'10"
226	467410,94	2246938,85	11,46	27°9'57"
225	467419,47	2246940,74	8,74	12°28'3"
224	467418,6	2246954,83	14,12	93°32'10"
223	467364,22	2246945,92	55,11	189°18'34"
222	467359,76	2246944,22	4,78	200°47'1"
221	467348,28	2246937,1	13,51	211°49'23"
220	467330,7	2246923,57	22,17	217°34'51"
162	467321,38	2246916,4	11,77	217°34'51"
163	467326,76	2246913,17	6,28	329°4'47"
164	467330,45	2246910,98	4,29	329°18'40"
165	467330,61	2246910,88	0,19	327°59'41"
166	467330,68	2246910,85	0,08	336°48'5"
167	468116,06	2246441,43	914,97	329°8'60"
168	468633,14	2246131,07	603,07	329°1'38"
169	468641,42	2246126,1	9,66	329°1'34"
170	468641,53	2246126,04	0,13	331°23'22"
171	468637,81	2246118,1	8,77	244°53'47"
219	468644,71	2246122,5	8,18	32°31'19"
218	468664,76	2246134,79	23,52	31°30'52"
217	468681,44	2246132,18	16,88	351°5'48"
216	468688,65	2246128,18	8,25	330°58'45"
215	468708,02	2246119,46	21,24	335°46'49"
214	468713,77	2246116,63	6,41	333°44'20"
213	468729,81	2246108,71	17,89	333°43'17"
212	468766,74	2246090,96	40,97	334°19'45"
211	468766,53	2246090,25	0,74	253°31'23"
210	468801,35	2246073,94	38,45	334°54'4"
209	468843,21	2246055,2	45,86	335°52'58"
208	468869,73	2246042,41	29,44	334°15'11"
207	468874,5	2246039,92	5,38	332°26'6"
206	468875,25	2246040,78	1,14	48°54'31"
205	468895,43	2246030,88	22,48	333°52'5"
204	468913,59	2246024,31	19,31	340°6'42"
203	468938,27	2246012,12	27,53	333°42'48"
202	468951,98	2246004,95	15,47	332°23'29"
201	468955,89	2246002,1	4,84	323°54'42"
200	468956,32	2246002,73	0,76	55°41'6"

199	468968,69	2245996,71	13,76	334°2'59"
198	468998,47	2245977,69	35,33	327°25'48"
197	469010,66	2245967,79	15,7	320°55'54"
196	469018,34	2245961,89	9,69	322°27'41"
195	469048,77	2245928,35	45,29	312°13'11"
194	469068,5	2245899,64	34,84	304°29'37"
193	469074,79	2245886,43	14,63	295°29'15"
192	469152,85	2245740,34	165,64	298°6'59"
191	469176,03	2245706,04	41,4	304°2'19"
190	469179,5	2245702,85	4,71	317°27'29"
189	469180,53	2245701,5	1,7	307°27'48"
188	469183,47	2245695,31	6,85	295°21'37"
187	469185,05	2245690,79	4,79	289°16'26"
186	469185,42	2245665,16	25,63	270°50'3"
179	469176,1	2245624,17	42,04	257°11'17"
180	469177,74	2245529,72	94,46	270°59'48"
439	467378,73	2246889,56		
440	467378,73	2246889,81	0,25	90°0'0"
441	467378,48	2246889,8	0,25	182°17'26"
442	467378,48	2246889,55	0,25	270°0'0"
439	467378,73	2246889,56	0,25	2°17'26"
443	467386,6	2246884,77		
444	467386,6	2246885,02	0,25	90°0'0"
445	467386,35	2246885,03	0,25	177°42'34"
446	467386,35	2246884,78	0,25	270°0'0"
443	467386,6	2246884,77	0,25	357°42'34"
447	467393,95	2246880,66		
448	467393,95	2246880,91	0,25	90°0'0"
449	467393,7	2246880,9	0,25	182°17'26"
450	467393,7	2246880,65	0,25	270°0'0"
447	467393,95	2246880,66	0,25	2°17'26"
451	467403,23	2246874,67		
452	467403,23	2246874,92	0,25	90°0'0"
453	467402,98	2246874,93	0,25	177°42'34"
454	467402,98	2246874,68	0,25	270°0'0"
451	467403,23	2246874,67	0,25	357°42'34"
455	467411,36	2246869,63		
456	467411,36	2246869,88	0,25	90°0'0"
457	467411,11	2246869,88	0,25	180°0'0"
458	467411,11	2246869,62	0,26	270°0'0"
455	467411,36	2246869,63	0,25	2°17'26"
459	467418,58	2246865,51		
460	467418,59	2246865,76	0,25	87°42'34"
461	467418,34	2246865,76	0,25	180°0'0"
462	467418,33	2246865,51	0,25	267°42'34"
459	467418,58	2246865,51	0,25	0°0'0"

463	467426,32	2246860,6		
464	467426,32	2246860,85	0,25	90°0'0"
465	467426,07	2246860,84	0,25	182°17'26"
466	467426,07	2246860,59	0,25	270°0'0"
463	467426,32	2246860,6	0,25	2°17'26"
467	467433,54	2246856,61		
468	467433,55	2246856,86	0,25	87°42'34"
469	467433,3	2246856,87	0,25	177°42'34"
470	467433,29	2246856,62	0,25	267°42'34"
467	467433,54	2246856,61	0,25	357°42'34"
12	468394,81	2244494,54		
13	468402,68	2244506,29	14,14	56°10'35"
478	468399,29	2244502,91	4,79	224°52'3"
477	468384,25	2244484,62	23,68	230°34'40"
476	468223,54	2244233,88	297,81	237°20'32"
475	468147,25	2244120,18	136,92	236°8'24"
474	468109,7	2244064,64	67,05	235°56'27"
473	468089,49	2244039,74	32,07	230°55'23"
472	468082,56	2244029,3	12,53	236°26'3"
471	468016,6	2243920,83	126,95	238°41'53"
8	468009,99	2243909,61	13,02	239°29'3"
9	468016,85	2243905,5	8	329°4'18"
10	468038,7	2243941,11	41,78	58°28'1"
11	468142,84	2244103,75	193,12	57°22'5"
12	468394,81	2244494,54	464,98	57°11'14"
71	468358,1	2244325,08		
479	468357,84	2244327,01	1,95	97°40'21"
69	468352,8	2244329,98	5,85	149°31'15"
70	468352,09	2244328,76	1,41	239°54'31"
71	468358,1	2244325,08	7,05	328°31'13"
480	468356,56	2244327,21		
481	468356,56	2244327,46	0,25	90°0'0"
482	468356,31	2244327,45	0,25	182°17'26"
483	468356,31	2244327,2	0,25	270°0'0"
480	468356,56	2244327,21	0,25	2°17'26"
484	468489,68	2244383,82		
595	468496,98	2244397,65	15,63	62°10'53"
594	468506,45	2244413,59	18,54	59°17'58"
593	468515,38	2244430,24	18,89	61°47'19"
592	468523,29	2244446,4	18	63°55'7"
591	468531,58	2244460,65	16,49	59°48'40"
590	468533,81	2244465,05	4,93	63°7'24"
589	468534,15	2244465,47	0,54	51°0'32"
588	468542,85	2244481,86	18,56	62°1'58"
587	468550,68	2244504,79	24,23	71°8'44"
586	468554,61	2244534,92	30,38	82°34'5"

585	468559,97	2244545,49	11,85	63°7'3"
584	468565,64	2244552,4	8,94	50°38'35"
583	468581,54	2244568,3	22,48	45°0'16"
582	468590,6	2244574,77	11,14	35°32'6"
581	468595,37	2244579,3	6,57	43°29'46"
580	468606,93	2244594,89	19,41	53°27'47"
579	468603,52	2244597,81	4,49	139°24'34"
578	468608,71	2244604,51	8,48	52°12'22"
577	468613,73	2244614,3	11	62°53'1"
576	468625,01	2244630,62	19,84	55°20'52"
575	468634,9	2244644,63	17,15	54°46'51"
574	468636,42	2244646,83	2,67	55°21'33"
573	468637,02	2244647,69	1,05	55°5'51"
572	468639,23	2244650,8	3,82	54°36'7"
571	468646,07	2244660,46	11,84	54°41'55"
570	468648,2	2244662,02	2,64	36°13'8"
569	468649,84	2244665,77	4,09	66°22'43"
568	468644,13	2244669,6	6,88	146°8'53"
567	468644,1	2244671,06	1,46	91°10'38"
566	468641,33	2244673,83	3,92	135°60'60"
565	468640,53	2244674,57	1,09	137°13'52"
564	468639,26	2244675,92	1,85	133°24'16"
563	468634,97	2244671,47	6,18	225°59'53"
562	468635,8	2244670,52	1,27	311°10'10"
561	468637,13	2244667,98	2,87	297°36'47"
560	468629,99	2244654,85	14,94	241°26'15"
559	468616,01	2244634,68	24,54	235°16'55"
558	468609,53	2244633,81	6,54	187°38'53"
557	468589,15	2244648,35	25,04	144°29'39"
556	468598,5	2244662,29	16,79	56°8'56"
555	468606,88	2244673,81	14,25	53°58'0"
554	468615,74	2244686,68	15,62	55°27'20"
553	468621,76	2244685,58	6,12	349°36'56"
552	468624,64	2244689,06	4,52	50°29'24"
551	468621,53	2244691,77	4,12	138°56'33"
550	468621,89	2244695,46	3,71	84°25'40"
549	468630,66	2244708,07	15,36	55°10'56"
548	468636,32	2244716,11	9,83	54°51'19"
547	468638,41	2244714,68	2,53	325°41'37"
546	468642,47	2244720,86	7,39	56°41'51"
545	468640,93	2244722,18	2,03	139°19'26"
544	468653,74	2244740,16	22,08	54°32'43"
543	468666,79	2244762,05	25,49	59°11'29"
542	468676,11	2244776,28	17,01	56°46'16"
541	468681,07	2244783,05	8,39	53°46'29"
540	468670,62	2244791,1	13,19	142°24'7"

539	468666,19	2244785,34	7,27	232°24'7"
538	468660,02	2244780,61	7,77	217°28'28"
132	468659,68	2244780,91	0,45	138°14'23"
121	468656,8	2244776,45	5,31	237°6'52"
122	468651,07	2244779,85	6,66	149°17'45"
537	468660,26	2244773,09	11,41	323°39'2"
536	468657,67	2244768,61	5,17	239°58'0"
535	468653,4	2244762,06	7,82	236°53'58"
534	468656,51	2244759,86	3,81	324°43'29"
533	468653,19	2244754,77	6,08	236°53'7"
532	468653,55	2244754,59	0,4	333°26'6"
531	468640,47	2244731,69	26,37	240°15'57"
530	468638,54	2244732,63	2,15	154°1'54"
529	468638,42	2244732,7	0,14	148°38'56"
528	468636,81	2244730,24	2,94	236°51'31"
527	468636,07	2244729,08	1,38	237°27'54"
526	468636,09	2244728,62	0,46	272°29'22"
525	468633,86	2244725,69	3,68	232°43'32"
524	468633,16	2244725,21	0,85	214°26'20"
523	468626,1	2244715,43	12,06	234°10'31"
522	468608,05	2244691,55	29,93	232°54'55"
521	468608,05	2244691,44	0,11	270°0'0"
520	468607,97	2244691,44	0,08	180°0'0"
519	468594,81	2244674,03	21,82	232°54'55"
119	468576,87	2244684,84	20,94	148°56'24"
120	468590,98	2244674,29	17,62	323°12'53"
117	468587,61	2244669,05	6,23	237°15'13"
518	468590,69	2244666,93	3,74	325°27'36"
517	468579,58	2244650,24	20,05	236°20'58"
516	468580,23	2244649,75	0,81	322°59'22"
515	468575,84	2244643,15	7,93	236°22'12"
514	468562,12	2244620,57	26,42	238°42'59"
513	468558,28	2244613,54	8,01	241°21'19"
512	468555,2	2244607,76	6,55	241°56'53"
511	468551,3	2244598,56	9,99	247°1'38"
510	468546,91	2244589,41	10,14	244°22'51"
509	468545,64	2244574,9	14,57	265°0'14"
508	468544,68	2244550,41	24,51	267°44'42"
507	468539,56	2244539,97	11,63	243°53'39"
115	468512,93	2244553,37	29,82	153°17'8"
116	468511,28	2244550,83	3,03	236°59'31"
111	468503,09	2244538,18	15,07	237°4'44"
506	468535,91	2244523,08	36,13	335°17'32"
505	468537,5	2244506	17,15	275°19'9"
504	468519,35	2244464,09	45,67	246°35'2"
503	468517,15	2244456,66	7,75	253°30'22"

502	468501,95	2244431,19	29,66	239°10'19"
501	468477,23	2244389,2	48,72	239°31'2"
500	468457,88	2244363,7	32,01	232°47'52"
499	468433,46	2244333,65	38,72	230°54'22"
498	468421,82	2244321,21	17,04	226°54'10"
497	468419,34	2244323,08	3,11	142°58'57"
496	468406,34	2244312,29	16,89	219°41'34"
495	468401,23	2244310,69	5,35	197°23'9"
494	468381,76	2244315,25	20	166°49'7"
74	468362,08	2244323,19	21,22	158°1'41"
75	468359,57	2244319,38	4,56	236°37'24"
76	468356,55	2244314,71	5,56	237°6'36"
493	468377,97	2244303,06	24,39	331°27'14"
492	468391,01	2244301,52	13,13	353°15'28"
491	468401,23	2244303,01	10,33	8°19'52"
490	468408,63	2244306,22	8,06	23°26'34"
489	468420,17	2244308,91	11,85	13°8'49"
488	468432,82	2244317,82	15,47	35°8'24"
487	468448,47	2244336,47	24,35	50°0'21"
486	468466,62	2244356,07	26,71	47°11'35"
485	468483,76	2244375,99	26,28	49°17'24"
484	468489,68	2244383,82	9,82	52°52'47"
596	468365,2	2244310,99		
597	468365,2	2244311,24	0,25	90°0'0"
598	468364,95	2244311,25	0,25	177°42'34"
599	468364,95	2244311	0,25	270°0'0"
596	468365,2	2244310,99	0,25	357°42'34"
600	468372,3	2244306,61		
601	468372,3	2244306,86	0,25	90°0'0"
602	468372,05	2244306,86	0,25	180°0'0"
603	468372,05	2244306,61	0,25	270°0'0"
600	468372,3	2244306,61	0,25	0°0'0"
604	468430,46	2246259,25		
605	468430,46	2246259,5	0,25	90°0'0"
606	468430,21	2246259,49	0,25	182°17'26"
607	468430,21	2246259,24	0,25	270°0'0"
604	468430,46	2246259,25	0,25	2°17'26"
608	468437,43	2246254,34		
609	468437,43	2246254,59	0,25	90°0'0"
610	468437,18	2246254,58	0,25	182°17'26"
611	468437,18	2246254,33	0,25	270°0'0"
608	468437,43	2246254,34	0,25	2°17'26"
18	468442,44	2244566,78		
19	468457,56	2244590,37	28,03	57°20'22"
20	468459,76	2244593,8	4,07	57°19'26"
21	468470,65	2244610,79	20,18	57°20'30"

22	468472,84	2244614,2	4,05	57°17'25"
23	468528,68	2244701,33	103,49	57°20'41"
625	468514,63	2244711,26	17,21	144°44'12"
624	468509,25	2244703,66	9,32	234°44'12"
623	468511,32	2244702,17	2,55	324°21'50"
622	468513,97	2244700,44	3,16	326°51'44"
621	468502,69	2244682,74	20,99	237°29'28"
620	468484,73	2244654,56	33,41	237°29'28"
619	468476,37	2244634,98	21,29	246°52'29"
618	468473,68	2244630,82	4,95	237°6'43"
617	468474,11	2244628,47	2,39	280°22'9"
616	468471,11	2244627,94	3,05	190°1'8"
615	468464,84	2244615,92	13,56	242°27'1"
614	468459,12	2244615,04	5,79	188°43'37"
613	468452,72	2244601,67	14,82	244°25'44"
612	468448,85	2244590,84	11,5	250°19'12"
18	468442,44	2244566,78	24,9	255°4'56"
626	468447,1	2246248,62		
627	468447,1	2246248,87	0,25	90°0'0"
628	468446,85	2246248,86	0,25	182°17'26"
629	468446,85	2246248,61	0,25	270°0'0"
626	468447,1	2246248,62	0,25	2°17'26"
630	468454,06	2246245,29		
631	468454,06	2246245,54	0,25	90°0'0"
632	468453,81	2246245,54	0,25	180°0'0"
633	468453,81	2246245,29	0,25	270°0'0"
630	468454,06	2246245,29	0,25	0°0'0"
634	468468,77	2246236,26		
635	468468,76	2246236,51	0,25	92°17'26"
636	468468,51	2246236,51	0,25	180°0'0"
637	468468,52	2246236,27	0,24	272°23'9"
634	468468,77	2246236,26	0,25	357°42'34"
638	468483,85	2246227,09		
639	468483,85	2246227,34	0,25	90°0'0"
640	468483,6	2246227,35	0,25	177°42'34"
641	468483,6	2246227,1	0,25	270°0'0"
638	468483,85	2246227,09	0,25	357°42'34"
642	468490,96	2246222,71		
643	468490,95	2246222,96	0,25	92°17'26"
644	468490,7	2246222,96	0,25	180°0'0"
645	468490,71	2246222,71	0,25	272°17'26"
642	468490,96	2246222,71	0,25	0°0'0"
646	468496,88	2246219,26		
647	468496,88	2246219,51	0,25	90°0'0"
648	468496,63	2246219,52	0,25	177°42'34"
649	468496,63	2246219,27	0,25	270°0'0"

646	468496,88	2246219,26	0,25	357°42'34"
650	468503,2	2246215,67		
651	468503,2	2246215,92	0,25	90°0'0"
652	468502,95	2246215,93	0,25	177°42'34"
653	468502,95	2246215,68	0,25	270°0'0"
650	468503,2	2246215,67	0,25	357°42'34"
654	468509,78	2246211,83		
655	468509,78	2246212,08	0,25	90°0'0"
656	468509,53	2246212,07	0,25	182°17'26"
657	468509,53	2246211,82	0,25	270°0'0"
654	468509,78	2246211,83	0,25	2°17'26"
658	468516,22	2246208,23		
659	468516,22	2246208,48	0,25	90°0'0"
660	468515,97	2246208,49	0,25	177°42'34"
661	468515,97	2246208,24	0,25	270°0'0"
658	468516,22	2246208,23	0,25	357°42'34"
662	468519,46	2244459,1		
663	468519,45	2244459,35	0,25	92°17'26"
664	468519,2	2244459,36	0,25	177°42'34"
665	468519,21	2244459,11	0,25	272°17'26"
662	468519,46	2244459,1	0,25	357°42'34"
666	468522,03	2246204,64		
667	468522,03	2246204,89	0,25	90°0'0"
668	468521,78	2246204,89	0,25	180°0'0"
669	468521,78	2246204,64	0,25	270°0'0"
666	468522,03	2246204,64	0,25	0°0'0"
670	468526,67	2244456,18		
671	468526,68	2244456,43	0,25	87°42'34"
672	468526,43	2244456,43	0,25	180°0'0"
673	468526,42	2244456,18	0,25	267°42'34"
670	468526,67	2244456,18	0,25	0°0'0"
674	468527,96	2246200,66		
675	468527,96	2246200,91	0,25	90°0'0"
676	468527,71	2246200,92	0,25	177°42'34"
677	468527,71	2246200,67	0,25	270°0'0"
674	468527,96	2246200,66	0,25	357°42'34"
678	468528,09	2244455,4		
679	468528,09	2244455,65	0,25	90°0'0"
680	468527,84	2244455,64	0,25	182°17'26"
681	468527,84	2244455,39	0,25	270°0'0"
678	468528,09	2244455,4	0,25	2°17'26"
682	468534,54	2246196,94		
683	468534,54	2246197,19	0,25	90°0'0"
684	468534,29	2246197,19	0,25	180°0'0"
685	468534,29	2246196,94	0,25	270°0'0"
682	468534,54	2246196,94	0,25	0°0'0"

686	468541,12	2246193,09		
687	468541,12	2246193,34	0,25	90°0'0"
688	468540,87	2246193,35	0,25	177°42'34"
689	468540,87	2246193,1	0,25	270°0'0"
686	468541,12	2246193,09	0,25	357°42'34"
690	468548,6	2244590,21		
691	468548,6	2244590,46	0,25	90°0'0"
692	468548,35	2244590,46	0,25	180°0'0"
693	468548,35	2244590,21	0,25	270°0'0"
690	468548,6	2244590,21	0,25	0°0'0"
694	468553,11	2244599,65		
695	468553,11	2244599,9	0,25	90°0'0"
696	468552,86	2244599,91	0,25	177°42'34"
697	468552,86	2244599,66	0,25	270°0'0"
694	468553,11	2244599,65	0,25	357°42'34"
698	468555,04	2244606,15		
699	468555,04	2244606,4	0,25	90°0'0"
700	468554,79	2244606,41	0,25	177°42'34"
701	468554,79	2244606,16	0,25	270°0'0"
698	468555,04	2244606,15	0,25	357°42'34"
702	468556,08	2246482,27		
703	468556,08	2246482,52	0,25	90°0'0"
704	468555,83	2246482,53	0,25	177°42'34"
705	468555,83	2246482,28	0,25	270°0'0"
702	468556,08	2246482,27	0,25	357°42'34"
706	468587,94	2244583,05		
707	468595,98	2244597,38	16,43	60°42'18"
708	468604,99	2244616,29	20,95	64°31'19"
709	468607,2	2244628,08	11,99	79°23'31"
710	468585,75	2244643,32	26,31	144°36'24"
711	468579,24	2244633,95	11,41	235°12'34"
712	468566,22	2244614,47	23,43	236°13'51"
713	468564,03	2244610,14	4,85	243°10'45"
714	468556,23	2244594,77	17,24	243°6'24"
715	468560,56	2244592,19	5,04	329°12'1"
716	468559,9	2244574,67	17,53	267°51'42"
717	468562,73	2244571,11	4,55	308°24'3"
718	468578,15	2244583,88	20,02	39°38'42"
719	468578,2	2244583,94	0,08	46°42'21"
706	468587,94	2244583,05	9,78	354°46'49"
720	468558,4	2244612,53		
721	468558,4	2244612,78	0,25	90°0'0"
722	468558,15	2244612,79	0,25	177°42'34"
723	468558,15	2244612,54	0,25	270°0'0"
720	468558,4	2244612,53	0,25	357°42'34"
724	468562,14	2244618,91		

725	468562,14	2244619,16	0,25	90°0'0"
726	468561,89	2244619,16	0,25	180°0'0"
727	468561,89	2244618,91	0,25	270°0'0"
724	468562,14	2244618,91	0,25	0°0'0"
728	468562,65	2246478,29		
729	468562,65	2246478,54	0,25	90°0'0"
730	468562,4	2246478,54	0,25	180°0'0"
731	468562,4	2246478,29	0,25	270°0'0"
728	468562,65	2246478,29	0,25	0°0'0"
732	468565,49	2244625,28		
733	468565,49	2244625,53	0,25	90°0'0"
734	468565,24	2244625,53	0,25	180°0'0"
735	468565,24	2244625,28	0,25	270°0'0"
732	468565,49	2244625,28	0,25	0°0'0"
736	468569,23	2246472,71		
737	468569,23	2246472,96	0,25	90°0'0"
738	468568,98	2246472,97	0,25	177°42'34"
739	468568,98	2246472,72	0,25	270°0'0"
736	468569,23	2246472,71	0,25	357°42'34"
740	468569,75	2244632,32		
741	468569,75	2244632,57	0,25	90°0'0"
742	468569,5	2244632,57	0,25	180°0'0"
743	468569,5	2244632,32	0,25	270°0'0"
740	468569,75	2244632,32	0,25	0°0'0"
744	468573,61	2244637,64		
745	468573,61	2244637,89	0,25	90°0'0"
746	468573,36	2244637,89	0,25	180°0'0"
747	468573,36	2244637,64	0,25	270°0'0"
744	468573,61	2244637,64	0,25	0°0'0"
748	468576,32	2246467,4		
749	468576,32	2246467,65	0,25	90°0'0"
750	468576,07	2246467,66	0,25	177°42'34"
751	468576,07	2246467,41	0,25	270°0'0"
748	468576,32	2246467,4	0,25	357°42'34"
752	468578,39	2244643,89		
753	468578,39	2244644,14	0,25	90°0'0"
754	468578,14	2244644,13	0,25	182°17'26"
755	468578,14	2244643,88	0,25	270°0'0"
752	468578,39	2244643,89	0,25	2°17'26"
756	468581,87	2246168,11		
757	468581,87	2246168,36	0,25	90°0'0"
758	468581,62	2246168,37	0,25	177°42'34"
759	468581,62	2246168,12	0,25	270°0'0"
756	468581,87	2246168,11	0,25	357°42'34"
760	468582,64	2244650,79		
761	468582,64	2244651,04	0,25	90°0'0"

762	468582,39	2244651,04	0,25	180°0'0"
763	468582,39	2244650,79	0,25	270°0'0"
760	468582,64	2244650,79	0,25	0°0'0"
764	468584,06	2246461,82		
765	468584,06	2246462,07	0,25	90°0'0"
766	468583,81	2246462,07	0,25	180°0'0"
767	468583,81	2246461,82	0,25	270°0'0"
764	468584,06	2246461,82	0,25	0°0'0"
768	468586,77	2244657,43		
769	468586,77	2244657,68	0,25	90°0'0"
770	468586,52	2244657,69	0,25	177°42'34"
771	468586,52	2244657,44	0,25	270°0'0"
768	468586,77	2244657,43	0,25	357°42'34"
772	468588,97	2246164		
773	468588,96	2246164,25	0,25	92°17'26"
774	468588,71	2246164,25	0,25	180°0'0"
775	468588,72	2246164	0,25	272°17'26"
772	468588,97	2246164	0,25	0°0'0"
776	468589,99	2244641,36		
777	468590	2244641,61	0,25	87°42'34"
778	468589,75	2244641,61	0,25	180°0'0"
779	468589,74	2244641,36	0,25	267°42'34"
776	468589,99	2244641,36	0,25	0°0'0"
780	468591,03	2244663,67		
781	468591,03	2244663,92	0,25	90°0'0"
782	468590,78	2244663,92	0,25	180°0'0"
783	468590,78	2244663,67	0,25	270°0'0"
780	468591,03	2244663,67	0,25	0°0'0"
784	468592,32	2244665,93		
785	468592,32	2244666,18	0,25	90°0'0"
786	468592,07	2244666,18	0,25	180°0'0"
787	468592,07	2244665,93	0,25	270°0'0"
784	468592,32	2244665,93	0,25	0°0'0"
788	468592,32	2246455,04		
789	468592,32	2246455,29	0,25	90°0'0"
790	468592,07	2246455,29	0,25	180°0'0"
791	468592,07	2246455,04	0,25	270°0'0"
788	468592,32	2246455,04	0,25	0°0'0"
792	468594,39	2246160,54		
793	468594,38	2246160,79	0,25	92°17'26"
794	468594,13	2246160,79	0,25	180°0'0"
795	468594,14	2246160,54	0,25	272°17'26"
792	468594,39	2246160,54	0,25	0°0'0"
796	468595,15	2244579,45		
797	468595,15	2244579,7	0,25	90°0'0"
798	468594,9	2244579,71	0,25	177°42'34"

799	468594,9	2244579,46	0,25	270°0'0"
796	468595,15	2244579,45	0,25	357°42'34"
800	468595,93	2244671,51		
801	468595,93	2244671,76	0,25	90°0'0"
802	468595,68	2244671,76	0,25	180°0'0"
803	468595,68	2244671,51	0,25	270°0'0"
800	468595,93	2244671,51	0,25	0°0'0"
804	468596,83	2244672,84		
805	468596,83	2244673,09	0,25	90°0'0"
806	468596,58	2244673,09	0,25	180°0'0"
807	468596,58	2244672,84	0,25	270°0'0"
804	468596,83	2244672,84	0,25	0°0'0"
808	468599,28	2244585,3		
809	468599,28	2244585,55	0,25	90°0'0"
810	468599,03	2244585,55	0,25	180°0'0"
811	468599,03	2244585,3	0,25	270°0'0"
808	468599,28	2244585,3	0,25	0°0'0"
812	468600,31	2244678,68		
813	468600,31	2244678,93	0,25	90°0'0"
814	468600,06	2244678,94	0,25	177°42'34"
815	468600,06	2244678,69	0,25	270°0'0"
812	468600,31	2244678,68	0,25	357°42'34"
816	468600,83	2246156,7		
817	468600,83	2246156,95	0,25	90°0'0"
818	468600,58	2246156,94	0,25	182°17'26"
819	468600,58	2246156,69	0,25	270°0'0"
816	468600,83	2246156,7	0,25	2°17'26"
820	468601,22	2246448,8		
821	468601,21	2246449,05	0,25	92°17'26"
822	468600,96	2246449,05	0,25	180°0'0"
823	468600,97	2246448,8	0,25	272°17'26"
820	468601,22	2246448,8	0,25	0°0'0"
824	468604,05	2244591,68		
825	468604,05	2244591,93	0,25	90°0'0"
826	468603,8	2244591,93	0,25	180°0'0"
827	468603,8	2244591,68	0,25	270°0'0"
824	468604,05	2244591,68	0,25	0°0'0"
828	468604,57	2244685,33		
829	468604,57	2244685,58	0,25	90°0'0"
830	468604,32	2244685,58	0,25	180°0'0"
831	468604,32	2244685,33	0,25	270°0'0"
828	468604,57	2244685,33	0,25	0°0'0"
832	468607,79	2246152,98		
833	468607,8	2246153,23	0,25	87°42'34"
834	468607,55	2246153,22	0,25	182°17'26"
835	468607,54	2246152,97	0,25	267°42'34"

832	468607,79	2246152,98	0,25	2°17'26"
836	468609,08	2246443,1		
837	468609,09	2246443,35	0,25	87°42'34"
838	468608,84	2246443,34	0,25	182°17'26"
839	468608,83	2246443,09	0,25	267°42'34"
836	468609,08	2246443,1	0,25	2°17'26"
840	468612,95	2244697,03		
841	468612,95	2244697,28	0,25	90°0'0"
842	468612,7	2244697,27	0,25	182°17'26"
843	468612,7	2244697,02	0,25	270°0'0"
840	468612,95	2244697,03	0,25	2°17'26"
844	468614,37	2244697,16		
845	468614,38	2244697,41	0,25	87°42'34"
846	468614,13	2244697,4	0,25	182°17'26"
847	468614,12	2244697,15	0,25	267°42'34"
844	468614,37	2244697,16	0,25	2°17'26"
848	468615,01	2246149,25		
849	468615,01	2246149,5	0,25	90°0'0"
850	468614,76	2246149,51	0,25	177°42'34"
851	468614,76	2246149,26	0,25	270°0'0"
848	468615,01	2246149,25	0,25	357°42'34"
852	468615,66	2246438,44		
853	468615,66	2246438,69	0,25	90°0'0"
854	468615,41	2246438,7	0,25	177°42'34"
855	468615,41	2246438,45	0,25	270°0'0"
852	468615,66	2246438,44	0,25	357°42'34"
856	468618,24	2244703,92		
857	468618,24	2244704,17	0,25	90°0'0"
858	468617,99	2244704,17	0,25	180°0'0"
859	468617,99	2244703,92	0,25	270°0'0"
856	468618,24	2244703,92	0,25	0°0'0"
860	468620,43	2244692,5		
861	468620,43	2244692,76	0,26	90°0'0"
862	468620,18	2244692,75	0,25	182°17'26"
863	468620,18	2244692,5	0,25	270°0'0"
860	468620,43	2244692,5	0,25	0°0'0"
864	468623,14	2246433,65		
865	468623,15	2246433,9	0,25	87°42'34"
866	468622,9	2246433,91	0,25	177°42'34"
867	468622,89	2246433,66	0,25	267°42'34"
864	468623,14	2246433,65	0,25	357°42'34"
868	468623,4	2246144,6		
869	468623,4	2246144,85	0,25	90°0'0"
870	468623,15	2246144,85	0,25	180°0'0"
871	468623,15	2246144,6	0,25	270°0'0"
868	468623,4	2246144,6	0,25	0°0'0"

872	468624,31	2244711,89		
873	468624,3	2244712,14	0,25	92°17'26"
874	468624,05	2244712,14	0,25	180°0'0"
875	468624,06	2244711,89	0,25	272°17'26"
872	468624,31	2244711,89	0,25	0°0'0"
876	468629,59	2246428,87		
877	468629,59	2246429,12	0,25	90°0'0"
878	468629,35	2246429,12	0,24	180°0'0"
879	468629,34	2246428,87	0,25	267°42'34"
876	468629,59	2246428,87	0,25	0°0'0"
880	468630,23	2244719,46		
881	468630,23	2244719,71	0,25	90°0'0"
882	468629,98	2244719,71	0,25	180°0'0"
883	468629,98	2244719,46	0,25	270°0'0"
880	468630,23	2244719,46	0,25	0°0'0"
884	468631,13	2246140,62		
885	468631,13	2246140,87	0,25	90°0'0"
886	468630,88	2246140,87	0,25	180°0'0"
887	468630,88	2246140,62	0,25	270°0'0"
884	468631,13	2246140,62	0,25	0°0'0"
888	468636,04	2244726,12		
889	468636,04	2244726,37	0,25	90°0'0"
890	468635,79	2244726,36	0,25	182°17'26"
891	468635,79	2244726,11	0,25	270°0'0"
888	468636,04	2244726,12	0,25	2°17'26"
892	468636,16	2246424,1		
893	468636,16	2246424,35	0,25	90°0'0"
894	468635,91	2246424,34	0,25	182°17'26"
895	468635,91	2246424,09	0,25	270°0'0"
892	468636,16	2246424,1	0,25	2°17'26"
896	468636,94	2246137,96		
897	468636,94	2246138,21	0,25	90°0'0"
898	468636,69	2246138,22	0,25	177°42'34"
899	468636,69	2246137,97	0,25	270°0'0"
896	468636,94	2246137,96	0,25	357°42'34"
900	468638,49	2244716,01		
901	468638,49	2244716,26	0,25	90°0'0"
902	468638,24	2244716,26	0,25	180°0'0"
903	468638,24	2244716,01	0,25	270°0'0"
900	468638,49	2244716,01	0,25	0°0'0"
904	468639,13	2244674,58		
905	468639,13	2244674,82	0,24	90°0'0"
906	468638,88	2244674,82	0,25	180°0'0"
907	468638,88	2244674,57	0,25	270°0'0"
904	468639,13	2244674,58	0,25	2°17'26"
908	468642,74	2246419,57		

909	468642,74	2246419,82	0,25	90°0'0"
910	468642,49	2246419,82	0,25	180°0'0"
911	468642,49	2246419,57	0,25	270°0'0"
908	468642,74	2246419,57	0,25	0°0'0"
912	468643,64	2246142,49		
913	468643,64	2246142,74	0,25	90°0'0"
914	468643,39	2246142,73	0,25	182°17'26"
915	468643,39	2246142,48	0,25	270°0'0"
912	468643,64	2246142,49	0,25	2°17'26"
916	468644,42	2244668,32		
917	468644,42	2244668,57	0,25	90°0'0"
918	468644,17	2244668,57	0,25	180°0'0"
919	468644,17	2244668,32	0,25	270°0'0"
916	468644,42	2244668,32	0,25	0°0'0"
920	468648,67	2244664,74		
921	468648,67	2244664,99	0,25	90°0'0"
922	468648,42	2244664,99	0,25	180°0'0"
923	468648,42	2244664,74	0,25	270°0'0"
920	468648,67	2244664,74	0,25	0°0'0"
924	468649,85	2246151,51		
925	468649,84	2246151,76	0,25	92°17'26"
926	468649,59	2246151,77	0,25	177°42'34"
927	468649,6	2246151,52	0,25	272°17'26"
924	468649,85	2246151,51	0,25	357°42'34"
928	468649,96	2246415,07		
929	468649,96	2246415,32	0,25	90°0'0"
930	468649,71	2246415,31	0,25	182°17'26"
931	468649,71	2246415,06	0,25	270°0'0"
928	468649,96	2246415,07	0,25	2°17'26"
932	468656,8	2246410,95		
933	468656,8	2246411,2	0,25	90°0'0"
934	468656,55	2246411,19	0,25	182°17'26"
935	468656,55	2246410,94	0,25	270°0'0"
932	468656,8	2246410,95	0,25	2°17'26"
936	468657,19	2246163,07		
937	468657,19	2246163,32	0,25	90°0'0"
938	468656,94	2246163,32	0,25	180°0'0"
939	468656,94	2246163,07	0,25	270°0'0"
936	468657,19	2246163,07	0,25	0°0'0"
940	468657,57	2244762,51		
941	468657,57	2244762,76	0,25	90°0'0"
942	468657,32	2244762,75	0,25	182°17'26"
943	468657,32	2244762,5	0,25	270°0'0"
940	468657,57	2244762,51	0,25	2°17'26"
944	468661,57	2244769,82		
945	468661,57	2244770,07	0,25	90°0'0"

946	468661,32	2244770,06	0,25	182°17'26"
947	468661,32	2244769,81	0,25	270°0'0"
944	468661,57	2244769,82	0,25	2°17'26"
948	468662,99	2246407,1		
949	468662,99	2246407,35	0,25	90°0'0"
950	468662,74	2246407,34	0,25	182°17'26"
951	468662,74	2246407,09	0,25	270°0'0"
948	468662,99	2246407,1	0,25	2°17'26"
952	468665,44	2246174,49		
953	468665,44	2246174,74	0,25	90°0'0"
954	468665,19	2246174,75	0,25	177°42'34"
955	468665,19	2246174,5	0,25	270°0'0"
952	468665,44	2246174,49	0,25	357°42'34"
956	468667,12	2244779,11		
957	468667,12	2244779,36	0,25	90°0'0"
958	468666,87	2244779,36	0,25	180°0'0"
959	468666,87	2244779,11	0,25	270°0'0"
956	468667,12	2244779,11	0,25	0°0'0"
960	468667,37	2246171,51		
961	468667,37	2246171,76	0,25	90°0'0"
962	468667,12	2246171,75	0,25	182°17'26"
963	468667,12	2246171,5	0,25	270°0'0"
960	468667,37	2246171,51	0,25	2°17'26"
964	468668,15	2246171,1		
965	468668,15	2246171,35	0,25	90°0'0"
966	468667,9	2246171,36	0,25	177°42'34"
967	468667,9	2246171,11	0,25	270°0'0"
964	468668,15	2246171,1	0,25	357°42'34"
968	468670,34	2244789,35		
969	468670,34	2244789,6	0,25	90°0'0"
970	468670,09	2244789,59	0,25	182°17'26"
971	468670,09	2244789,34	0,25	270°0'0"
968	468670,34	2244789,35	0,25	2°17'26"
972	468670,47	2246403,1		
973	468670,47	2246403,35	0,25	90°0'0"
974	468670,22	2246403,35	0,25	180°0'0"
975	468670,22	2246403,1	0,25	270°0'0"
972	468670,47	2246403,1	0,25	0°0'0"
976	468672,02	2244785,35		
977	468672,02	2244785,6	0,25	90°0'0"
978	468671,77	2244785,61	0,25	177°42'34"
979	468671,77	2244785,36	0,25	270°0'0"
976	468672,02	2244785,35	0,25	357°42'34"
980	468673,32	2246186,72		
981	468673,31	2246186,97	0,25	92°17'26"
982	468673,06	2246186,96	0,25	182°17'26"

983	468673,07	2246186,71	0,25	272°17'26"
980	468673,32	2246186,72	0,25	2°17'26"
984	468676,03	2246164,86		
985	468676,02	2246165,11	0,25	92°17'26"
986	468675,77	2246165,11	0,25	180°0'0"
987	468675,78	2246164,86	0,25	272°17'26"
984	468676,03	2246164,86	0,25	0°0'0"
988	469053,49	2245957,92		
989	469075,81	2245972,92	26,89	33°54'55"
990	469100,38	2245993,48	32,04	39°55'22"
991	469101,84	2245997,39	4,17	69°27'50"
992	469097,76	2246003,96	7,73	121°51'8"
993	469094,35	2246008,15	5,4	129°6'36"
994	469086,82	2246019,79	13,86	122°53'57"
995	469088,77	2246021,6	2,66	42°52'3"
996	469086,56	2246024,71	3,82	125°23'53"
997	469085,19	2246026,64	2,37	125°22'8"
998	469079,65	2246032,78	8,27	132°3'34"
999	469077,92	2246034,44	2,4	136°10'59"
1000	469075,23	2246037,09	3,78	135°25'45"
1001	469074,75	2246036,55	0,72	228°21'59"
1002	469071,42	2246039,43	4,4	139°8'41"
1003	469067,92	2246042,5	4,66	138°44'41"
1004	469069,09	2246043,95	1,86	51°6'0"
1005	469055,99	2246056,83	18,37	135°29'7"
1006	469021,7	2246074,06	38,37	153°19'11"
1007	469020,73	2246073,77	1,01	196°36'4"
1008	469007,38	2246079,72	14,62	155°58'40"
1009	469000,67	2246083,17	7,54	152°47'23"
1010	468986,19	2246090,74	16,34	152°24'60"
1011	468971,93	2246097,6	15,82	154°18'34"
1012	468968,53	2246099,05	3,7	156°54'11"
1013	468968,35	2246099,13	0,2	156°2'15"
1014	468949,99	2246108,37	20,55	153°17'7"
1015	468930,63	2246117,64	21,47	154°24'54"
1016	468927,17	2246119,02	3,72	158°12'50"
1017	468910,22	2246126,95	18,72	154°56'9"
1018	468886,32	2246137,96	26,31	155°15'57"
1019	468865,29	2246149,5	23,99	151°14'41"
1020	468808,59	2246180,5	64,62	151°19'59"
1021	468784,13	2246192,2	27,11	154°26'42"
1022	468783,57	2246192,37	0,59	162°59'52"
1023	468783,57	2246192,47	0,1	90°0'0"
1024	468783,32	2246192,47	0,25	180°0'0"
1025	468783,32	2246192,44	0,03	270°0'0"
1026	468780,06	2246193,44	3,41	162°59'52"

1027	468767,16	2246199,39	14,21	155°14'20"
1028	468762,38	2246201,79	5,35	153°20'21"
1029	468745,5	2246209,74	18,66	154°46'51"
1030	468734,33	2246215,81	12,71	151°28'46"
1031	468718,98	2246223,73	17,27	152°42'29"
1032	468715,81	2246225,64	3,7	148°58'57"
1033	468691,47	2246187,9	44,9	237°10'24"
1034	468686,89	2246179,88	9,24	240°15'34"
1035	468683,31	2246171,18	9,41	247°38'5"
1036	468676,57	2246151,2	21,09	251°21'17"
1037	468719,35	2246129,01	48,2	332°35'22"
1038	468742,71	2246117,38	26,1	333°31'58"
1039	468766,26	2246106,61	25,89	335°24'44"
1040	468841,24	2246073,77	81,86	336°20'53"
1041	468871,74	2246060,11	33,42	335°52'16"
1042	468901,28	2246046,29	32,62	334°55'44"
1043	468963,96	2246016,34	69,47	334°27'48"
1044	468963,36	2246015,03	1,44	245°17'35"
1045	468966,81	2246013,44	3,8	335°15'23"
1046	468969,17	2246012,31	2,62	334°24'51"
1047	468969,86	2246013,52	1,39	60°14'60"
1048	468975,19	2246010,98	5,9	334°27'48"
1049	468974,48	2246009,66	1,49	241°47'56"
1050	468987,39	2246002,81	14,61	332°2'59"
1051	468988,56	2246004,39	1,97	53°28'47"
1052	468992,86	2246002,53	4,69	336°38'24"
1053	468997,16	2246000,48	4,76	334°27'48"
1054	468997,15	2246000,28	0,2	267°42'34"
1055	468997,4	2246000,28	0,25	0°0'0"
1056	468997,4	2246000,36	0,08	87°42'34"
1057	469002,92	2245997,73	6,11	334°27'48"
1058	469016,4	2245990,53	15,29	331°54'1"
1059	469020,51	2245988,21	4,72	330°32'19"
1060	469038	2245977,52	20,5	328°34'23"
1061	469045,88	2245968,45	12,01	310°59'3"
988	469053,49	2245957,92	13	305°50'54"
1062	468676,92	2246192,82		
1063	468676,92	2246193,07	0,25	90°0'0"
1064	468676,67	2246193,08	0,25	177°42'34"
1065	468676,67	2246192,83	0,25	270°0'0"
1062	468676,92	2246192,82	0,25	357°42'34"
1066	468676,92	2246164,07		
1067	468676,92	2246164,32	0,25	90°0'0"
1068	468676,67	2246164,31	0,25	182°17'26"
1069	468676,67	2246164,06	0,25	270°0'0"
1066	468676,92	2246164,07	0,25	2°17'26"

1070	468677,44	2246398,73		
1071	468677,43	2246398,98	0,25	92°17'26"
1072	468677,18	2246398,97	0,25	182°17'26"
1073	468677,19	2246398,72	0,25	272°17'26"
1070	468677,44	2246398,73	0,25	2°17'26"
1074	468681,17	2246200,13		
1075	468681,17	2246200,38	0,25	90°0'0"
1076	468680,92	2246200,38	0,25	180°0'0"
1077	468680,92	2246200,13	0,25	270°0'0"
1074	468681,17	2246200,13	0,25	0°0'0"
1078	468683,11	2246133,38		
1079	468683,11	2246133,63	0,25	90°0'0"
1080	468682,86	2246133,63	0,25	180°0'0"
1081	468682,86	2246133,38	0,25	270°0'0"
1078	468683,11	2246133,38	0,25	0°0'0"
1082	468683,75	2246394,21		
1083	468683,75	2246394,46	0,25	90°0'0"
1084	468683,5	2246394,45	0,25	182°17'26"
1085	468683,5	2246394,2	0,25	270°0'0"
1082	468683,75	2246394,21	0,25	2°17'26"
1086	468685,17	2246131,12		
1087	468685,17	2246131,37	0,25	90°0'0"
1088	468684,92	2246131,38	0,25	177°42'34"
1089	468684,92	2246131,13	0,25	270°0'0"
1086	468685,17	2246131,12	0,25	357°42'34"
1090	468686,46	2246207,57		
1091	468686,46	2246207,82	0,25	90°0'0"
1092	468686,21	2246207,83	0,25	177°42'34"
1093	468686,21	2246207,58	0,25	270°0'0"
1090	468686,46	2246207,57	0,25	357°42'34"
1094	468686,47	2246141,61		
1095	468686,46	2246141,86	0,25	92°17'26"
1096	468686,21	2246141,86	0,25	180°0'0"
1097	468686,22	2246141,61	0,25	272°17'26"
1094	468686,47	2246141,61	0,25	0°0'0"
1098	468690,59	2246389,56		
1099	468690,59	2246389,81	0,25	90°0'0"
1100	468690,34	2246389,8	0,25	182°17'26"
1101	468690,34	2246389,55	0,25	270°0'0"
1098	468690,59	2246389,56	0,25	2°17'26"
1102	468691,75	2246215,94		
1103	468691,75	2246216,19	0,25	90°0'0"
1104	468691,5	2246216,2	0,25	177°42'34"
1105	468691,5	2246215,95	0,25	270°0'0"
1102	468691,75	2246215,94	0,25	357°42'34"
1106	468693,82	2246126,61		

1107	468693,81	2246126,86	0,25	92°17'26"
1108	468693,56	2246126,85	0,25	182°17'26"
1109	468693,57	2246126,6	0,25	272°17'26"
1106	468693,82	2246126,61	0,25	2°17'26"
1110	468697,04	2246223,52		
1111	468697,04	2246223,77	0,25	90°0'0"
1112	468696,79	2246223,76	0,25	182°17'26"
1113	468696,79	2246223,51	0,25	270°0'0"
1110	468697,04	2246223,52	0,25	2°17'26"
1114	468697,04	2246385,43		
1115	468697,04	2246385,68	0,25	90°0'0"
1116	468696,79	2246385,69	0,25	177°42'34"
1117	468696,79	2246385,44	0,25	270°0'0"
1114	468697,04	2246385,43	0,25	357°42'34"
1118	468701,03	2246122,75		
1119	468701,03	2246123	0,25	90°0'0"
1120	468700,78	2246123,01	0,25	177°42'34"
1121	468700,78	2246122,76	0,25	270°0'0"
1118	468701,03	2246122,75	0,25	357°42'34"
1122	468702,58	2246231,74		
1123	468702,58	2246231,99	0,25	90°0'0"
1124	468702,33	2246232	0,25	177°42'34"
1125	468702,33	2246231,75	0,25	270°0'0"
1122	468702,58	2246231,74	0,25	357°42'34"
1126	468703,61	2246381,32		
1127	468703,61	2246381,57	0,25	90°0'0"
1128	468703,36	2246381,57	0,25	180°0'0"
1129	468703,36	2246381,32	0,25	270°0'0"
1126	468703,61	2246381,32	0,25	0°0'0"
1130	468707,87	2246240,12		
1131	468707,87	2246240,37	0,25	90°0'0"
1132	468707,62	2246240,36	0,25	182°17'26"
1133	468707,62	2246240,11	0,25	270°0'0"
1130	468707,87	2246240,12	0,25	2°17'26"
1134	468710,45	2246376,53		
1135	468710,45	2246376,78	0,25	90°0'0"
1136	468710,2	2246376,78	0,25	180°0'0"
1137	468710,2	2246376,53	0,25	270°0'0"
1134	468710,45	2246376,53	0,25	0°0'0"
1138	468713,93	2246248,76		
1139	468713,93	2246249,01	0,25	90°0'0"
1140	468713,68	2246249	0,25	182°17'26"
1141	468713,68	2246248,75	0,25	270°0'0"
1138	468713,93	2246248,76	0,25	2°17'26"
1142	468716,91	2246357,28		
1143	468716,9	2246357,53	0,25	92°17'26"

1144	468716,65	2246357,52	0,25	182°17'26"
1145	468716,66	2246357,27	0,25	272°17'26"
1142	468716,91	2246357,28	0,25	2°17'26"
1146	468717,67	2246372,02		
1147	468717,67	2246372,27	0,25	90°0'0"
1148	468717,42	2246372,27	0,25	180°0'0"
1149	468717,42	2246372,02	0,25	270°0'0"
1146	468717,67	2246372,02	0,25	0°0'0"
1150	468721,54	2246259,77		
1151	468721,54	2246260,02	0,25	90°0'0"
1152	468721,29	2246260,03	0,25	177°42'34"
1153	468721,29	2246259,78	0,25	270°0'0"
1150	468721,54	2246259,77	0,25	357°42'34"
1154	468721,93	2246362,32		
1155	468721,93	2246362,57	0,25	90°0'0"
1156	468721,68	2246362,58	0,25	177°42'34"
1157	468721,68	2246362,33	0,25	270°0'0"
1154	468721,93	2246362,32	0,25	357°42'34"
1158	468721,93	2246223,91		
1159	468721,93	2246224,16	0,25	90°0'0"
1160	468721,68	2246224,17	0,25	177°42'34"
1161	468721,68	2246223,92	0,25	270°0'0"
1158	468721,93	2246223,91	0,25	357°42'34"
1162	468724,64	2246229,48		
1163	468724,65	2246229,73	0,25	87°42'34"
1164	468724,4	2246229,74	0,25	177°42'34"
1165	468724,39	2246229,49	0,25	267°42'34"
1162	468724,64	2246229,48	0,25	357°42'34"
1166	468725,67	2246366,44		
1167	468725,67	2246366,69	0,25	90°0'0"
1168	468725,42	2246366,69	0,25	180°0'0"
1169	468725,42	2246366,44	0,25	270°0'0"
1166	468725,67	2246366,44	0,25	0°0'0"
1170	468726,06	2246367,24		
1171	468726,06	2246367,49	0,25	90°0'0"
1172	468725,81	2246367,5	0,25	177°42'34"
1173	468725,81	2246367,25	0,25	270°0'0"
1170	468726,06	2246367,24	0,25	357°42'34"
1174	468727,86	2246220,53		
1175	468727,86	2246220,78	0,25	90°0'0"
1176	468727,61	2246220,77	0,25	182°17'26"
1177	468727,61	2246220,52	0,25	270°0'0"
1174	468727,86	2246220,53	0,25	2°17'26"
1178	468728,25	2246269,07		
1179	468728,25	2246269,32	0,25	90°0'0"
1180	468728	2246269,32	0,25	180°0'0"

1181	468728	2246269,07	0,25	270°0'0"
1178	468728,25	2246269,07	0,25	0°0'0"
1182	468731,6	2246364,05		
1183	468731,61	2246364,3	0,25	87°42'34"
1184	468731,36	2246364,31	0,25	177°42'34"
1185	468731,35	2246364,06	0,25	267°42'34"
1182	468731,6	2246364,05	0,25	357°42'34"
1186	468733,79	2246278,1		
1187	468733,79	2246278,35	0,25	90°0'0"
1188	468733,54	2246278,36	0,25	177°42'34"
1189	468733,54	2246278,11	0,25	270°0'0"
1186	468733,79	2246278,1	0,25	357°42'34"
1190	468734,45	2246217,46		
1191	468734,44	2246217,71	0,25	92°17'26"
1192	468734,19	2246217,72	0,25	177°42'34"
1193	468734,2	2246217,47	0,25	272°17'26"
1190	468734,45	2246217,46	0,25	357°42'34"
1194	468737,53	2246359,67		
1195	468737,53	2246359,92	0,25	90°0'0"
1196	468737,28	2246359,91	0,25	182°17'26"
1197	468737,28	2246359,66	0,25	270°0'0"
1194	468737,53	2246359,67	0,25	2°17'26"
1198	468738,05	2246285,67		
1199	468738,05	2246285,92	0,25	90°0'0"
1200	468737,8	2246285,92	0,25	180°0'0"
1201	468737,8	2246285,67	0,25	270°0'0"
1198	468738,05	2246285,67	0,25	0°0'0"
1202	468741,4	2246213,34		
1203	468741,4	2246213,59	0,25	90°0'0"
1204	468741,15	2246213,59	0,25	180°0'0"
1205	468741,15	2246213,34	0,25	270°0'0"
1202	468741,4	2246213,34	0,25	0°0'0"
1206	468742,96	2246293,79		
1207	468742,95	2246294,04	0,25	92°17'26"
1208	468742,7	2246294,03	0,25	182°17'26"
1209	468742,71	2246293,78	0,25	272°17'26"
1206	468742,96	2246293,79	0,25	2°17'26"
1210	468745,4	2246353,55		
1211	468745,4	2246353,8	0,25	90°0'0"
1212	468745,15	2246353,81	0,25	177°42'34"
1213	468745,15	2246353,56	0,25	270°0'0"
1210	468745,4	2246353,55	0,25	357°42'34"
1214	468748,24	2246209,49		
1215	468748,24	2246209,74	0,25	90°0'0"
1216	468747,99	2246209,74	0,25	180°0'0"
1217	468747,99	2246209,49	0,25	270°0'0"

1214	468748,24	2246209,49	0,25	0°0'0"
1218	468748,5	2246302,81		
1219	468748,5	2246303,06	0,25	90°0'0"
1220	468748,25	2246303,06	0,25	180°0'0"
1221	468748,25	2246302,81	0,25	270°0'0"
1218	468748,5	2246302,81	0,25	0°0'0"
1222	468752,24	2246349,57		
1223	468752,24	2246349,82	0,25	90°0'0"
1224	468751,99	2246349,83	0,25	177°42'34"
1225	468751,99	2246349,58	0,25	270°0'0"
1222	468752,24	2246349,57	0,25	357°42'34"
1226	468753,15	2246310,26		
1227	468753,14	2246310,51	0,25	92°17'26"
1228	468752,89	2246310,5	0,25	182°17'26"
1229	468752,9	2246310,25	0,25	272°17'26"
1226	468753,15	2246310,26	0,25	2°17'26"
1230	468755,2	2246206,3		
1231	468755,2	2246206,55	0,25	90°0'0"
1232	468754,95	2246206,55	0,25	180°0'0"
1233	468754,95	2246206,3	0,25	270°0'0"
1230	468755,2	2246206,3	0,25	0°0'0"
1234	468760,1	2246344,26		
1235	468760,1	2246344,51	0,25	90°0'0"
1236	468759,85	2246344,51	0,25	180°0'0"
1237	468759,85	2246344,26	0,25	270°0'0"
1234	468760,1	2246344,26	0,25	0°0'0"
1238	468763,46	2246202,32		
1239	468763,46	2246202,57	0,25	90°0'0"
1240	468763,21	2246202,57	0,25	180°0'0"
1241	468763,21	2246202,32	0,25	270°0'0"
1238	468763,46	2246202,32	0,25	0°0'0"
1242	468770,94	2246198,73		
1243	468770,94	2246198,98	0,25	90°0'0"
1244	468770,69	2246198,99	0,25	177°42'34"
1245	468770,69	2246198,74	0,25	270°0'0"
1242	468770,94	2246198,73	0,25	357°42'34"
1246	468777,13	2246195,68		
1247	468777,14	2246195,93	0,25	87°42'34"
1248	468776,89	2246195,94	0,25	177°42'34"
1249	468776,88	2246195,69	0,25	267°42'34"
1246	468777,13	2246195,68	0,25	357°42'34"
1250	468787,83	2246198,94		
1251	468787,83	2246199,19	0,25	90°0'0"
1252	468787,58	2246199,18	0,25	182°17'26"
1253	468787,58	2246198,93	0,25	270°0'0"
1250	468787,83	2246198,94	0,25	2°17'26"

1254	468791,7	2246188,77		
1255	468791,7	2246189,02	0,25	90°0'0"
1256	468791,45	2246189,02	0,25	180°0'0"
1257	468791,45	2246188,77	0,25	270°0'0"
1254	468791,7	2246188,77	0,25	0°0'0"
1258	468793,51	2246196,01		
1259	468793,51	2246196,26	0,25	90°0'0"
1260	468793,26	2246196,27	0,25	177°42'34"
1261	468793,26	2246196,02	0,25	270°0'0"
1258	468793,51	2246196,01	0,25	357°42'34"
1262	468798,42	2246186,51		
1263	468798,41	2246186,76	0,25	92°17'26"
1264	468798,16	2246186,77	0,25	177°42'34"
1265	468798,17	2246186,52	0,25	272°17'26"
1262	468798,42	2246186,51	0,25	357°42'34"
1266	468800,21	2246192,7		
1267	468800,21	2246192,95	0,25	90°0'0"
1268	468799,96	2246192,94	0,25	182°17'26"
1269	468799,96	2246192,69	0,25	270°0'0"
1266	468800,21	2246192,7	0,25	2°17'26"
1270	468804,6	2246183,72		
1271	468804,6	2246183,97	0,25	90°0'0"
1272	468804,35	2246183,98	0,25	177°42'34"
1273	468804,35	2246183,73	0,25	270°0'0"
1270	468804,6	2246183,72	0,25	357°42'34"
1274	468806,14	2246189,5		
1275	468806,14	2246189,75	0,25	90°0'0"
1276	468805,89	2246189,75	0,25	180°0'0"
1277	468805,89	2246189,5	0,25	270°0'0"
1274	468806,14	2246189,5	0,25	0°0'0"
1278	468809,51	2246181,2		
1279	468809,5	2246181,45	0,25	92°17'26"
1280	468809,25	2246181,46	0,25	177°42'34"
1281	468809,26	2246181,21	0,25	272°17'26"
1278	468809,51	2246181,2	0,25	357°42'34"
1282	468810,14	2246187,24		
1283	468810,14	2246187,49	0,25	90°0'0"
1284	468809,89	2246187,5	0,25	177°42'34"
1285	468809,89	2246187,25	0,25	270°0'0"
1282	468810,14	2246187,24	0,25	357°42'34"
1286	468813,37	2246185,92		
1287	468813,37	2246186,17	0,25	90°0'0"
1288	468813,12	2246186,16	0,25	182°17'26"
1289	468813,12	2246185,91	0,25	270°0'0"
1286	468813,37	2246185,92	0,25	2°17'26"
1290	468814,91	2246185,12		

1291	468814,92	2246185,37	0,25	87°42'34"
1292	468814,67	2246185,38	0,25	177°42'34"
1293	468814,66	2246185,13	0,25	267°42'34"
1290	468814,91	2246185,12	0,25	357°42'34"
1294	468815,69	2246177,61		
1295	468815,7	2246177,86	0,25	87°42'34"
1296	468815,44	2246177,87	0,26	177°47'51"
1297	468815,44	2246177,62	0,25	270°0'0"
1294	468815,69	2246177,61	0,25	357°42'34"
1298	468822,14	2246174,16		
1299	468822,15	2246174,41	0,25	87°42'34"
1300	468821,9	2246174,41	0,25	180°0'0"
1301	468821,89	2246174,16	0,25	267°42'34"
1298	468822,14	2246174,16	0,25	0°0'0"
1302	468823,3	2246180,73		
1303	468823,3	2246180,98	0,25	90°0'0"
1304	468823,05	2246180,98	0,25	180°0'0"
1305	468823,05	2246180,73	0,25	270°0'0"
1302	468823,3	2246180,73	0,25	0°0'0"
1306	468828,84	2246170,84		
1307	468828,85	2246171,09	0,25	87°42'34"
1308	468828,6	2246171,1	0,25	177°42'34"
1309	468828,59	2246170,85	0,25	267°42'34"
1306	468828,84	2246170,84	0,25	357°42'34"
1310	468829,62	2246177,41		
1311	468829,62	2246177,66	0,25	90°0'0"
1312	468829,37	2246177,66	0,25	180°0'0"
1313	468829,37	2246177,41	0,25	270°0'0"
1310	468829,62	2246177,41	0,25	0°0'0"
1314	468835,04	2246166,98		
1315	468835,03	2246167,23	0,25	92°17'26"
1316	468834,78	2246167,24	0,25	177°42'34"
1317	468834,79	2246166,99	0,25	272°17'26"
1314	468835,04	2246166,98	0,25	357°42'34"
1318	468836,97	2246173,43		
1319	468836,97	2246173,68	0,25	90°0'0"
1320	468836,72	2246173,69	0,25	177°42'34"
1321	468836,72	2246173,44	0,25	270°0'0"
1318	468836,97	2246173,43	0,25	357°42'34"
1322	468841,09	2246164,2		
1323	468841,09	2246164,45	0,25	90°0'0"
1324	468840,84	2246164,46	0,25	177°42'34"
1325	468840,84	2246164,21	0,25	270°0'0"
1322	468841,09	2246164,2	0,25	357°42'34"
1326	468842,77	2246170,77		
1327	468842,77	2246171,02	0,25	90°0'0"

1328	468842,52	2246171,02	0,25	180°0'0"
1329	468842,52	2246170,77	0,25	270°0'0"
1326	468842,77	2246170,77	0,25	0°0'0"
1330	469014,09	2244992,21		
1383	469028,38	2244997,68	15,31	20°56'10"
1382	469040,21	2245004,62	13,71	30°23'39"
1381	469050,91	2245013,39	13,84	39°20'10"
1380	469054,26	2245016,39	4,5	41°53'52"
1379	469063,87	2245035,17	21,09	62°54'18"
1378	469082,33	2245094,5	62,14	72°43'15"
1377	469099,63	2245219,53	126,22	82°7'16"
1376	469102,96	2245233,33	14,19	76°26'18"
1375	469107,09	2245246,8	14,09	72°55'56"
1374	469113,17	2245261,07	15,52	66°55'35"
1373	469152,13	2245340,29	88,27	63°48'35"
1372	469159,85	2245358,9	20,15	67°28'44"
1371	469165,16	2245378,35	20,16	74°44'52"
1370	469168,17	2245401,64	23,48	82°37'57"
184	469172,23	2245477,12	75,59	86°55'3"
185	469155,66	2245430,9	49,1	250°16'28"
175	469149,44	2245413,54	18,44	250°16'39"
1369	469148,24	2245403,46	10,15	263°12'12"
1368	469145,5	2245382,28	21,35	262°37'57"
1367	469140,89	2245365,39	17,51	254°44'52"
1366	469133,9	2245348,54	18,24	247°28'44"
174	469119,88	2245315,16	36,21	247°12'42"
172	469078,45	2245171,24	149,76	253°56'23"
1365	469067,41	2245098,67	73,41	261°21'4"
1364	469064,55	2245089,96	9,17	251°49'19"
1363	469057,35	2245063,05	27,86	255°1'39"
1362	469051,68	2245046,59	17,41	250°59'24"
1361	469045,77	2245036,2	11,95	240°20'44"
1360	469038,4	2245027,41	11,47	230°0'41"
1359	469030,46	2245019,98	10,87	223°6'22"
1358	469020,36	2245014,05	11,71	210°27'12"
1357	469004,89	2245011,24	15,73	190°16'36"
1356	469001,04	2245010,03	4,03	197°25'49"
1355	468968,58	2244999,84	34,03	197°25'49"
1354	468961,24	2244998,88	7,4	187°27'5"
1353	468955,62	2244998,12	5,67	187°42'5"
1352	468930,59	2244994,81	25,25	187°31'59"
1351	468920,09	2244994,81	10,5	180°0'0"
1350	468917,28	2244995,31	2,85	169°54'38"
1349	468908,52	2244997,7	9,08	164°44'22"
1348	468902,46	2244999,92	6,45	159°52'49"
1347	468889,25	2244996,82	13,57	193°12'24"

1346	468888,16	2245001,91	5,21	102°5'13"
1345	468882,77	2245003,12	5,52	167°20'51"
1344	468876,76	2245007,07	7,19	146°41'8"
1343	468858,91	2245018,85	21,39	146°34'39"
1342	468855,8	2245021,14	3,86	143°38'4"
1341	468853,87	2245022,57	2,4	143°27'51"
1340	468844,94	2245011,94	13,88	229°57'27"
1339	468870,5	2244990,14	33,6	319°31'44"
1338	468873,04	2244987,48	3,68	313°40'37"
1337	468902,53	2244980,53	30,3	346°44'8"
1336	468908,08	2244982,44	5,87	19°1'3"
1335	468949,94	2244986,89	42,1	6°3'59"
1334	468956,57	2244987,6	6,67	6°7'53"
1333	468973,24	2244987,91	16,67	1°3'55"
1332	468981,03	2244987,84	7,79	359°27'47"
1331	468999,93	2244989,43	18,97	4°49'29"
1330	469014,09	2244992,21	14,42	11°5'45"
1384	468845,49	2246054,62		
1385	468845,48	2246054,87	0,25	92°17'26"
1386	468845,23	2246054,86	0,25	182°17'26"
1387	468845,24	2246054,61	0,25	272°17'26"
1384	468845,49	2246054,62	0,25	2°17'26"
1388	468846,64	2246161,14		
1389	468846,64	2246161,39	0,25	90°0'0"
1390	468846,39	2246161,4	0,25	177°42'34"
1391	468846,39	2246161,15	0,25	270°0'0"
1388	468846,64	2246161,14	0,25	357°42'34"
1392	468851,8	2246051,68		
1393	468851,81	2246051,93	0,25	87°42'34"
1394	468851,56	2246051,94	0,25	177°42'34"
1395	468851,55	2246051,69	0,25	267°42'34"
1392	468851,8	2246051,68	0,25	357°42'34"
1396	468853,35	2246157,7		
1397	468853,35	2246157,95	0,25	90°0'0"
1398	468853,1	2246157,94	0,25	182°17'26"
1399	468853,1	2246157,69	0,25	270°0'0"
1396	468853,35	2246157,7	0,25	2°17'26"
1400	468855,92	2246050,09		
1401	468855,92	2246050,34	0,25	90°0'0"
1402	468855,67	2246050,35	0,25	177°42'34"
1403	468855,67	2246050,1	0,25	270°0'0"
1400	468855,92	2246050,09	0,25	357°42'34"
1404	468859,67	2246162		
1405	468859,67	2246162,25	0,25	90°0'0"
1406	468859,42	2246162,26	0,25	177°42'34"
1407	468859,42	2246162,01	0,25	270°0'0"

1404	468859,67	2246162	0,25	357°42'34"
1408	468859,92	2246154,5		
1409	468859,92	2246154,75	0,25	90°0'0"
1410	468859,67	2246154,75	0,25	180°0'0"
1411	468859,67	2246154,5	0,25	270°0'0"
1408	468859,92	2246154,5	0,25	0°0'0"
1412	468942,28	2245153,03		
1491	468950,94	2245176,19	24,73	69°30'32"
1490	468958,6	2245197,08	22,24	69°51'20"
1486	468968,9	2245230,09	34,58	72°40'3"
1489	468968,65	2245230,1	0,25	177°42'34"
1488	468968,65	2245230,35	0,25	90°0'0"
1487	468968,9	2245230,34	0,25	357°42'34"
1486	468968,9	2245230,09	0,25	270°0'0"
1485	468978,71	2245262,88	34,23	73°20'39"
1484	468980,09	2245267,34	4,67	72°46'45"
1483	468983,34	2245278,93	12,03	74°19'56"
1482	468987,68	2245300,61	22,11	78°41'14"
1481	468988,16	2245306,69	6,1	85°29'10"
1480	468993,98	2245342,41	36,19	80°44'45"
1479	468990,25	2245343,07	3,79	169°57'57"
1478	468991,14	2245347,05	4,08	77°20'15"
1477	468984,46	2245354,31	9,87	132°38'26"
1476	468978,91	2245357,67	6,49	148°48'4"
1475	468987,18	2245406,96	49,97	80°28'12"
1474	468989,48	2245416,58	9,9	76°33'55"
1473	468992,63	2245424,82	8,81	69°2'11"
1472	468997,02	2245432,97	9,26	61°41'48"
1471	468999,32	2245436,42	4,15	56°20'25"
1470	469007,59	2245456,63	21,83	67°45'14"
1469	469009,64	2245474,55	18,04	83°27'34"
1465	469013,01	2245497,49	23,19	81°39'14"
1468	469012,76	2245497,5	0,25	177°42'34"
1467	469012,77	2245497,75	0,25	87°42'34"
1466	469013,02	2245497,74	0,25	357°42'34"
1465	469013,01	2245497,49	0,25	267°42'34"
1464	469018,24	2245534,18	37,06	81°53'15"
1463	469021,78	2245545,73	12,08	72°57'36"
1462	469022,39	2245558,52	12,81	87°15'15"
1461	469017,62	2245568,78	11,31	114°57'36"
1460	469013,65	2245573,93	6,51	127°36'8"
1459	468993,31	2245585,24	23,27	150°56'3"
1458	468993,95	2245589,9	4,7	82°10'48"
1457	468990,92	2245592,52	4,01	139°9'2"
1456	468987,03	2245595,99	5,21	138°15'58"
1455	468985,94	2245594,96	1,5	223°22'44"

1454	468984,18	2245596,78	2,53	134°2'23"
1453	468984,93	2245597,51	1,05	44°13'33"
1452	468977,62	2245603,82	9,66	139°11'10"
1451	468957,8	2245619,19	25,08	142°12'46"
1450	468951,65	2245624,42	8,07	139°37'43"
1449	468940,05	2245633,47	14,71	142°2'7"
1448	468874,4	2245693,52	88,97	137°33'3"
1447	468863,42	2245703,5	14,84	137°43'53"
1446	468863,8	2245704,1	0,71	57°39'9"
141	468859,88	2245708,77	6,1	130°0'36"
133	468865,02	2245680,38	28,85	280°16'12"
1445	468868,24	2245676,99	4,67	313°28'49"
1444	468880,49	2245665,28	16,95	316°17'28"
1443	468893,95	2245652,44	18,6	316°21'2"
1442	468914,31	2245639,73	24	328°1'31"
1441	468930,53	2245623,38	23,03	314°46'23"
1440	468939,35	2245614,69	12,38	315°25'31"
1439	469006,19	2245561,17	85,62	321°19'0"
1438	469009,75	2245552,28	9,58	291°49'37"
1437	469008,48	2245537,78	14,55	264°58'54"
1436	469006,53	2245519,25	18,63	263°59'46"
1435	469003,38	2245506,66	12,98	255°57'11"
1434	468998,62	2245478,86	28,2	260°17'2"
1433	468992,96	2245458,54	21,09	254°26'7"
1432	468984,91	2245438,4	21,69	248°12'48"
1431	468978,66	2245428	12,14	239°1'4"
1430	468975,15	2245419,16	9,51	248°19'7"
1429	468968,46	2245382,85	36,92	259°33'38"
1428	468964,87	2245368,41	14,88	256°3'5"
1427	468959,01	2245360,63	9,74	232°59'27"
1426	468942,26	2245363,8	17,05	169°16'13"
1425	468930,21	2245366,21	12,28	168°42'36"
152	468922,03	2245368,66	8,54	163°18'49"
153	468921,48	2245353,64	15,03	267°54'10"
142	468920,62	2245348,39	5,32	260°41'49"
1424	468957,72	2245343,46	37,43	352°25'34"
1423	468970,47	2245339,36	13,39	342°10'16"
1422	468979,73	2245335,96	9,87	339°50'57"
1421	468975,57	2245312,78	23,55	259°49'55"
1420	468971,05	2245292,3	20,96	257°33'13"
1419	468961,19	2245253,34	40,2	255°47'55"
1418	468950,53	2245222,79	32,36	250°45'35"
1417	468940,14	2245199,57	25,43	245°53'43"
1416	468944,62	2245197,04	5,14	330°28'40"
1415	468941,22	2245188,72	8,98	247°46'52"
1414	468939,01	2245179,43	9,55	256°37'38"

1413	468931,54	2245155,39	25,17	252°44'15"
1412	468942,28	2245153,03	10,99	347°35'19"
1492	468860,96	2246161,35		
1493	468860,96	2246161,59	0,24	90°0'0"
1494	468860,71	2246161,59	0,25	180°0'0"
1495	468860,71	2246161,34	0,25	270°0'0"
1492	468860,96	2246161,35	0,25	2°17'26"
1496	468861,21	2246047,31		
1497	468861,21	2246047,56	0,25	90°0'0"
1498	468860,96	2246047,55	0,25	182°17'26"
1499	468860,96	2246047,3	0,25	270°0'0"
1496	468861,21	2246047,31	0,25	2°17'26"
1500	468866,76	2246150,65		
1501	468866,77	2246150,9	0,25	87°42'34"
1502	468866,52	2246150,91	0,25	177°42'34"
1503	468866,51	2246150,66	0,25	267°42'34"
1500	468866,76	2246150,65	0,25	357°42'34"
1504	468867,4	2246044,39		
1505	468867,4	2246044,64	0,25	90°0'0"
1506	468867,15	2246044,63	0,25	182°17'26"
1507	468867,15	2246044,38	0,25	270°0'0"
1504	468867,4	2246044,39	0,25	2°17'26"
1508	468867,67	2246157,76		
1509	468867,66	2246158,01	0,25	92°17'26"
1510	468867,41	2246158	0,25	182°17'26"
1511	468867,42	2246157,75	0,25	272°17'26"
1508	468867,67	2246157,76	0,25	2°17'26"
1512	468871,14	2246041,99		
1513	468871,14	2246042,24	0,25	90°0'0"
1514	468870,89	2246042,25	0,25	177°42'34"
1515	468870,89	2246042	0,25	270°0'0"
1512	468871,14	2246041,99	0,25	357°42'34"
1516	468873,34	2246147,2		
1517	468873,35	2246147,45	0,25	87°42'34"
1518	468873,1	2246147,44	0,25	182°17'26"
1519	468873,09	2246147,19	0,25	267°42'34"
1516	468873,34	2246147,2	0,25	2°17'26"
1520	468876,82	2246153,5		
1521	468876,83	2246153,75	0,25	87°42'34"
1522	468876,57	2246153,75	0,26	180°0'0"
1523	468876,57	2246153,5	0,25	270°0'0"
1520	468876,82	2246153,5	0,25	0°0'0"
1524	468879,66	2246143,74		
1525	468879,66	2246143,99	0,25	90°0'0"
1526	468879,41	2246143,99	0,25	180°0'0"
1527	468879,41	2246143,74	0,25	270°0'0"

1524	468879,66	2246143,74	0,25	0°0'0"
1528	468880,05	2246049,42		
1529	468880,04	2246049,67	0,25	92°17'26"
1530	468879,79	2246049,68	0,25	177°42'34"
1531	468879,8	2246049,43	0,25	272°17'26"
1528	468880,05	2246049,42	0,25	357°42'34"
1532	468881,07	2246051,03		
1533	468881,07	2246051,28	0,25	90°0'0"
1534	468880,82	2246051,27	0,25	182°17'26"
1535	468880,82	2246051,02	0,25	270°0'0"
1532	468881,07	2246051,03	0,25	2°17'26"
1536	468884,69	2246148,85		
1537	468884,69	2246149,1	0,25	90°0'0"
1538	468884,44	2246149,1	0,25	180°0'0"
1539	468884,44	2246148,85	0,25	270°0'0"
1536	468884,69	2246148,85	0,25	0°0'0"
1540	468885,07	2246140,83		
1541	468885,07	2246141,08	0,25	90°0'0"
1542	468884,82	2246141,07	0,25	182°17'26"
1543	468884,82	2246140,82	0,25	270°0'0"
1540	468885,07	2246140,83	0,25	2°17'26"
1544	468891,13	2246137,76		
1545	468891,14	2246138,01	0,25	87°42'34"
1546	468890,89	2246138,01	0,25	180°0'0"
1547	468890,88	2246137,76	0,25	267°42'34"
1544	468891,13	2246137,76	0,25	0°0'0"
1548	468891,52	2246145,27		
1549	468891,52	2246145,52	0,25	90°0'0"
1550	468891,27	2246145,53	0,25	177°42'34"
1551	468891,27	2246145,28	0,25	270°0'0"
1548	468891,52	2246145,27	0,25	357°42'34"
1552	468897,97	2246134,17		
1553	468897,97	2246134,42	0,25	90°0'0"
1554	468897,72	2246134,42	0,25	180°0'0"
1555	468897,72	2246134,17	0,25	270°0'0"
1552	468897,97	2246134,17	0,25	0°0'0"
1556	468898,88	2246141,56		
1557	468898,87	2246141,81	0,25	92°17'26"
1558	468898,62	2246141,8	0,25	182°17'26"
1559	468898,63	2246141,55	0,25	272°17'26"
1556	468898,88	2246141,56	0,25	2°17'26"
1560	468905,07	2246130,6		
1561	468905,06	2246130,85	0,25	92°17'26"
1562	468904,81	2246130,84	0,25	182°17'26"
1563	468904,82	2246130,59	0,25	272°17'26"
1560	468905,07	2246130,6	0,25	2°17'26"

1564	468905,84	2246137,16		
1565	468905,84	2246137,41	0,25	90°0'0"
1566	468905,59	2246137,42	0,25	177°42'34"
1567	468905,59	2246137,17	0,25	270°0'0"
1564	468905,84	2246137,16	0,25	357°42'34"
1568	468911,51	2246127		
1569	468911,52	2246127,25	0,25	87°42'34"
1570	468911,27	2246127,26	0,25	177°42'34"
1571	468911,26	2246127,01	0,25	267°42'34"
1568	468911,51	2246127	0,25	357°42'34"
1572	468916,42	2246132,78		
1573	468916,41	2246133,03	0,25	92°17'26"
1574	468916,16	2246133,03	0,25	180°0'0"
1575	468916,17	2246132,78	0,25	272°17'26"
1572	468916,42	2246132,78	0,25	0°0'0"
1576	468918,47	2246123,68		
1577	468918,48	2246123,93	0,25	87°42'34"
1578	468918,23	2246123,94	0,25	177°42'34"
1579	468918,22	2246123,69	0,25	267°42'34"
1576	468918,47	2246123,68	0,25	357°42'34"
1580	468924,79	2246128,26		
1581	468924,79	2246128,51	0,25	90°0'0"
1582	468924,54	2246128,51	0,25	180°0'0"
1583	468924,54	2246128,26	0,25	270°0'0"
1580	468924,79	2246128,26	0,25	0°0'0"
1584	468925,31	2246120,36		
1585	468925,31	2246120,61	0,25	90°0'0"
1586	468925,06	2246120,62	0,25	177°42'34"
1587	468925,06	2246120,37	0,25	270°0'0"
1584	468925,31	2246120,36	0,25	357°42'34"
1588	468933,95	2246124,29		
1589	468933,95	2246124,54	0,25	90°0'0"
1590	468933,7	2246124,53	0,25	182°17'26"
1591	468933,7	2246124,28	0,25	270°0'0"
1588	468933,95	2246124,29	0,25	2°17'26"
1592	468936,92	2246114,78		
1593	468936,92	2246115,03	0,25	90°0'0"
1594	468936,67	2246115,04	0,25	177°42'34"
1595	468936,67	2246114,79	0,25	270°0'0"
1592	468936,92	2246114,78	0,25	357°42'34"
1596	468940,27	2245154,9		
1597	468940,27	2245155,15	0,25	90°0'0"
1598	468940,02	2245155,15	0,25	180°0'0"
1599	468940,02	2245154,9	0,25	270°0'0"
1596	468940,27	2245154,9	0,25	0°0'0"
1600	468941,04	2246121,62		

1601	468941,04	2246121,87	0,25	90°0'0"
1602	468940,79	2246121,88	0,25	177°42'34"
1603	468940,79	2246121,63	0,25	270°0'0"
1600	468941,04	2246121,62	0,25	357°42'34"
1604	468943,89	2246111,86		
1605	468943,88	2246112,11	0,25	92°17'26"
1606	468943,63	2246112,12	0,25	177°42'34"
1607	468943,63	2246111,87	0,25	270°0'0"
1604	468943,89	2246111,86	0,26	357°47'51"
1608	468944,01	2245162,47		
1609	468944,01	2245162,72	0,25	90°0'0"
1610	468943,76	2245162,72	0,25	180°0'0"
1611	468943,76	2245162,47	0,25	270°0'0"
1608	468944,01	2245162,47	0,25	0°0'0"
1612	468945,94	2245205,78		
1613	468945,94	2245206,03	0,25	90°0'0"
1614	468945,69	2245206,03	0,25	180°0'0"
1615	468945,69	2245205,78	0,25	270°0'0"
1612	468945,94	2245205,78	0,25	0°0'0"
1616	468947,11	2245213,88		
1617	468947,11	2245214,13	0,25	90°0'0"
1618	468946,86	2245214,14	0,25	177°42'34"
1619	468946,86	2245213,89	0,25	270°0'0"
1616	468947,11	2245213,88	0,25	357°42'34"
1620	468947,75	2245172,04		
1621	468947,75	2245172,29	0,25	90°0'0"
1622	468947,5	2245172,29	0,25	180°0'0"
1623	468947,5	2245172,04	0,25	270°0'0"
1620	468947,75	2245172,04	0,25	0°0'0"
1624	468950,59	2245221,32		
1625	468950,59	2245221,57	0,25	90°0'0"
1626	468950,34	2245221,57	0,25	180°0'0"
1627	468950,34	2245221,32	0,25	270°0'0"
1624	468950,59	2245221,32	0,25	0°0'0"
1628	468950,97	2246116,97		
1629	468950,97	2246117,22	0,25	90°0'0"
1630	468950,72	2246117,22	0,25	180°0'0"
1631	468950,72	2246116,97	0,25	270°0'0"
1628	468950,97	2246116,97	0,25	0°0'0"
1632	468951,23	2245180,82		
1633	468951,23	2245181,07	0,25	90°0'0"
1634	468950,98	2245181,06	0,25	182°17'26"
1635	468950,98	2245180,81	0,25	270°0'0"
1632	468951,23	2245180,82	0,25	2°17'26"
1636	468952,01	2246108,28		
1637	468952,01	2246108,53	0,25	90°0'0"

1638	468951,76	2246108,52	0,25	182°17'26"
1639	468951,76	2246108,27	0,25	270°0'0"
1636	468952,01	2246108,28	0,25	2°17'26"
1640	468953,42	2245228,23		
1641	468953,42	2245228,48	0,25	90°0'0"
1642	468953,17	2245228,48	0,25	180°0'0"
1643	468953,17	2245228,23	0,25	270°0'0"
1640	468953,42	2245228,23	0,25	0°0'0"
1644	468954,33	2245188,91		
1645	468954,34	2245189,16	0,25	87°42'34"
1646	468954,09	2245189,16	0,25	180°0'0"
1647	468954,08	2245188,91	0,25	267°42'34"
1644	468954,33	2245188,91	0,25	0°0'0"
1648	468956	2245201,79		
1649	468956	2245202,04	0,25	90°0'0"
1650	468955,75	2245202,04	0,25	180°0'0"
1651	468955,75	2245201,79	0,25	270°0'0"
1648	468956	2245201,79	0,25	0°0'0"
1652	468956,52	2245237,26		
1653	468956,52	2245237,51	0,25	90°0'0"
1654	468956,27	2245237,52	0,25	177°42'34"
1655	468956,27	2245237,27	0,25	270°0'0"
1652	468956,52	2245237,26	0,25	357°42'34"
1656	468957,42	2245196,61		
1657	468957,42	2245196,86	0,25	90°0'0"
1658	468957,17	2245196,86	0,25	180°0'0"
1659	468957,17	2245196,61	0,25	270°0'0"
1656	468957,42	2245196,61	0,25	0°0'0"
1660	468958,45	2246104,82		
1661	468958,46	2246105,07	0,25	87°42'34"
1662	468958,21	2246105,08	0,25	177°42'34"
1663	468958,2	2246104,83	0,25	267°42'34"
1660	468958,45	2246104,82	0,25	357°42'34"
1664	468958,84	2245244,58		
1665	468958,84	2245244,83	0,25	90°0'0"
1666	468958,59	2245244,82	0,25	182°17'26"
1667	468958,59	2245244,57	0,25	270°0'0"
1664	468958,84	2245244,58	0,25	2°17'26"
1668	468959,74	2245202,59		
1669	468959,74	2245202,84	0,25	90°0'0"
1670	468959,49	2245202,84	0,25	180°0'0"
1671	468959,49	2245202,59	0,25	270°0'0"
1668	468959,74	2245202,59	0,25	0°0'0"
1672	468961,29	2245251,74		
1673	468961,29	2245251,99	0,25	90°0'0"
1674	468961,04	2245251,99	0,25	180°0'0"

1675	468961,04	2245251,74	0,25	270°0'0"
1672	468961,29	2245251,74	0,25	0°0'0"
1676	468961,55	2246113		
1677	468961,55	2246113,25	0,25	90°0'0"
1678	468961,3	2246113,24	0,25	182°17'26"
1679	468961,3	2246112,99	0,25	270°0'0"
1676	468961,55	2246113	0,25	2°17'26"
1680	468962,19	2245210,43		
1681	468962,19	2245210,68	0,25	90°0'0"
1682	468961,94	2245210,69	0,25	177°42'34"
1683	468961,94	2245210,44	0,25	270°0'0"
1680	468962,19	2245210,43	0,25	357°42'34"
1684	468964,4	2246101,77		
1685	468964,39	2246102,02	0,25	92°17'26"
1686	468964,14	2246102,01	0,25	182°17'26"
1687	468964,15	2246101,76	0,25	272°17'26"
1684	468964,4	2246101,77	0,25	2°17'26"
1688	468965,42	2245219,59		
1689	468965,42	2245219,84	0,25	90°0'0"
1690	468965,17	2245219,84	0,25	180°0'0"
1691	468965,17	2245219,59	0,25	270°0'0"
1688	468965,42	2245219,59	0,25	0°0'0"
1692	468966,19	2245371,29		
1693	468966,19	2245371,54	0,25	90°0'0"
1694	468965,94	2245371,55	0,25	177°42'34"
1695	468965,94	2245371,3	0,25	270°0'0"
1692	468966,19	2245371,29	0,25	357°42'34"
1696	468969,16	2246109,41		
1697	468969,16	2246109,66	0,25	90°0'0"
1698	468968,91	2246109,65	0,25	182°17'26"
1699	468968,91	2246109,4	0,25	270°0'0"
1696	468969,16	2246109,41	0,25	2°17'26"
1700	468969,3	2245370,51		
1701	468969,29	2245370,76	0,25	92°17'26"
1702	468969,04	2245370,75	0,25	182°17'26"
1703	468969,05	2245370,5	0,25	272°17'26"
1700	468969,3	2245370,51	0,25	2°17'26"
1704	468969,81	2246012,63		
1705	468969,8	2246012,88	0,25	92°17'26"
1706	468969,55	2246012,88	0,25	180°0'0"
1707	468969,56	2246012,63	0,25	272°17'26"
1704	468969,81	2246012,63	0,25	0°0'0"
1708	468971,61	2246098,44		
1709	468971,61	2246098,69	0,25	90°0'0"
1710	468971,36	2246098,69	0,25	180°0'0"
1711	468971,36	2246098,44	0,25	270°0'0"

1708	468971,61	2246098,44	0,25	0°0'0"
1712	468974,32	2246009,97		
1713	468974,32	2246010,22	0,25	90°0'0"
1714	468974,07	2246010,23	0,25	177°42'34"
1715	468974,07	2246009,98	0,25	270°0'0"
1712	468974,32	2246009,97	0,25	357°42'34"
1716	468976,51	2246105,42		
1717	468976,51	2246105,67	0,25	90°0'0"
1718	468976,26	2246105,67	0,25	180°0'0"
1719	468976,26	2246105,42	0,25	270°0'0"
1716	468976,51	2246105,42	0,25	0°0'0"
1720	468977,8	2245368,37		
1721	468977,8	2245368,62	0,25	90°0'0"
1722	468977,55	2245368,63	0,25	177°42'34"
1723	468977,55	2245368,38	0,25	270°0'0"
1720	468977,8	2245368,37	0,25	357°42'34"
1724	468978,44	2246095,39		
1725	468978,45	2246095,64	0,25	87°42'34"
1726	468978,2	2246095,65	0,25	177°42'34"
1727	468978,19	2246095,4	0,25	267°42'34"
1724	468978,44	2246095,39	0,25	357°42'34"
1728	468980,51	2245269,95		
1729	468980,51	2245270,2	0,25	90°0'0"
1730	468980,26	2245270,19	0,25	182°17'26"
1731	468980,26	2245269,94	0,25	270°0'0"
1728	468980,51	2245269,95	0,25	2°17'26"
1732	468982,18	2245277,11		
1733	468982,18	2245277,36	0,25	90°0'0"
1734	468981,93	2245277,37	0,25	177°42'34"
1735	468981,93	2245277,12	0,25	270°0'0"
1732	468982,18	2245277,11	0,25	357°42'34"
1736	468983,34	2245284,29		
1737	468983,34	2245284,54	0,25	90°0'0"
1738	468983,09	2245284,55	0,25	177°42'34"
1739	468983,09	2245284,3	0,25	270°0'0"
1736	468983,34	2245284,29	0,25	357°42'34"
1740	468983,6	2246102,1		
1741	468983,6	2246102,35	0,25	90°0'0"
1742	468983,35	2246102,34	0,25	182°17'26"
1743	468983,35	2246102,09	0,25	270°0'0"
1740	468983,6	2246102,1	0,25	2°17'26"
1744	468984,63	2245291,33		
1745	468984,63	2245291,58	0,25	90°0'0"
1746	468984,38	2245291,59	0,25	177°42'34"
1747	468984,38	2245291,34	0,25	270°0'0"
1744	468984,63	2245291,33	0,25	357°42'34"

1748	468984,76	2246092,2		
1749	468984,76	2246092,45	0,25	90°0'0"
1750	468984,51	2246092,45	0,25	180°0'0"
1751	468984,51	2246092,2	0,25	270°0'0"
1748	468984,76	2246092,2	0,25	0°0'0"
1752	468985,92	2245297,97		
1753	468985,92	2245298,22	0,25	90°0'0"
1754	468985,67	2245298,22	0,25	180°0'0"
1755	468985,67	2245297,97	0,25	270°0'0"
1752	468985,92	2245297,97	0,25	0°0'0"
1756	468986,96	2245346,85		
1757	468986,96	2245347,1	0,25	90°0'0"
1758	468986,71	2245347,11	0,25	177°42'34"
1759	468986,71	2245346,86	0,25	270°0'0"
1756	468986,96	2245346,85	0,25	357°42'34"
1760	468987,09	2245307,14		
1761	468987,09	2245307,39	0,25	90°0'0"
1762	468986,84	2245307,38	0,25	182°17'26"
1763	468986,84	2245307,13	0,25	270°0'0"
1760	468987,09	2245307,14	0,25	2°17'26"
1764	468988,5	2245314,44		
1765	468988,5	2245314,69	0,25	90°0'0"
1766	468988,25	2245314,69	0,25	180°0'0"
1767	468988,25	2245314,44	0,25	270°0'0"
1764	468988,5	2245314,44	0,25	0°0'0"
1768	468988,77	2246003,2		
1769	468988,76	2246003,45	0,25	92°17'26"
1770	468988,51	2246003,46	0,25	177°42'34"
1771	468988,52	2246003,21	0,25	272°17'26"
1768	468988,77	2246003,2	0,25	357°42'34"
1772	468989,02	2245344,73		
1773	468989,02	2245344,98	0,25	90°0'0"
1774	468988,77	2245344,99	0,25	177°42'34"
1775	468988,77	2245344,74	0,25	270°0'0"
1772	468989,02	2245344,73	0,25	357°42'34"
1776	468990,18	2245320,95		
1777	468990,18	2245321,2	0,25	90°0'0"
1778	468989,94	2245321,2	0,24	180°0'0"
1779	468989,93	2245320,95	0,25	267°42'34"
1776	468990,18	2245320,95	0,25	0°0'0"
1780	468991,22	2245327,46		
1781	468991,21	2245327,71	0,25	92°17'26"
1782	468990,96	2245327,72	0,25	177°42'34"
1783	468990,97	2245327,47	0,25	272°17'26"
1780	468991,22	2245327,46	0,25	357°42'34"
1784	468991,61	2246098,51		

1785	468991,6	2246098,76	0,25	92°17'26"
1786	468991,35	2246098,76	0,25	180°0'0"
1787	468991,36	2246098,51	0,25	272°17'26"
1784	468991,61	2246098,51	0,25	0°0'0"
1788	468992,24	2245334,51		
1789	468992,24	2245334,76	0,25	90°0'0"
1790	468991,99	2245334,75	0,25	182°17'26"
1791	468991,99	2245334,5	0,25	270°0'0"
1788	468992,24	2245334,51	0,25	2°17'26"
1792	468992,24	2245339,69		
1793	468992,24	2245339,94	0,25	90°0'0"
1794	468991,99	2245339,93	0,25	182°17'26"
1795	468991,99	2245339,68	0,25	270°0'0"
1792	468992,24	2245339,69	0,25	2°17'26"
1796	468992,63	2246088,62		
1797	468992,63	2246088,87	0,25	90°0'0"
1798	468992,38	2246088,86	0,25	182°17'26"
1799	468992,38	2246088,61	0,25	270°0'0"
1796	468992,63	2246088,62	0,25	2°17'26"
1800	468997,53	2246096,12		
1801	468997,53	2246096,37	0,25	90°0'0"
1802	468997,28	2246096,38	0,25	177°42'34"
1803	468997,28	2246096,13	0,25	270°0'0"
1800	468997,53	2246096,12	0,25	357°42'34"
1804	468999,09	2246085,56		
1805	468999,08	2246085,81	0,25	92°17'26"
1806	468998,83	2246085,82	0,25	177°42'34"
1807	468998,84	2246085,57	0,25	272°17'26"
1804	468999,09	2246085,56	0,25	357°42'34"
1808	469002,56	2245496,43		
1809	469002,56	2245496,68	0,25	90°0'0"
1810	469002,31	2245496,69	0,25	177°42'34"
1811	469002,31	2245496,44	0,25	270°0'0"
1808	469002,56	2245496,43	0,25	357°42'34"
1812	469004,24	2245503,07		
1813	469004,24	2245503,32	0,25	90°0'0"
1814	469003,99	2245503,32	0,25	180°0'0"
1815	469003,99	2245503,07	0,25	270°0'0"
1812	469004,24	2245503,07	0,25	0°0'0"
1816	469005,01	2246082,11		
1817	469005,01	2246082,36	0,25	90°0'0"
1818	469004,76	2246082,35	0,25	182°17'26"
1819	469004,76	2246082,1	0,25	270°0'0"
1816	469005,01	2246082,11	0,25	2°17'26"
1820	469005,28	2245508,65		
1821	469005,27	2245508,9	0,25	92°17'26"

1822	469005,02	2245508,91	0,25	177°42'34"
1823	469005,03	2245508,66	0,25	272°17'26"
1820	469005,28	2245508,65	0,25	357°42'34"
1824	469006,17	2246092,67		
1825	469006,17	2246092,92	0,25	90°0'0"
1826	469005,92	2246092,91	0,25	182°17'26"
1827	469005,92	2246092,66	0,25	270°0'0"
1824	469006,17	2246092,67	0,25	2°17'26"
1828	469007,08	2245516,1		
1829	469007,08	2245516,35	0,25	90°0'0"
1830	469006,83	2245516,34	0,25	182°17'26"
1831	469006,83	2245516,09	0,25	270°0'0"
1828	469007,08	2245516,1	0,25	2°17'26"
1832	469007,33	2245458,04		
1833	469007,33	2245458,29	0,25	90°0'0"
1834	469007,08	2245458,29	0,25	180°0'0"
1835	469007,08	2245458,04	0,25	270°0'0"
1832	469007,33	2245458,04	0,25	0°0'0"
1836	469008,11	2245522,2		
1837	469008,12	2245522,45	0,25	87°42'34"
1838	469007,87	2245522,45	0,25	180°0'0"
1839	469007,86	2245522,2	0,25	267°42'34"
1836	469008,11	2245522,2	0,25	0°0'0"
1840	469008,88	2245529,11		
1841	469008,89	2245529,36	0,25	87°42'34"
1842	469008,64	2245529,35	0,25	182°17'26"
1843	469008,63	2245529,1	0,25	267°42'34"
1840	469008,88	2245529,11	0,25	2°17'26"
1844	469009,78	2245535,08		
1845	469009,78	2245535,33	0,25	90°0'0"
1846	469009,53	2245535,34	0,25	177°42'34"
1847	469009,53	2245535,09	0,25	270°0'0"
1844	469009,78	2245535,08	0,25	357°42'34"
1848	469011,98	2246079,19		
1849	469011,98	2246079,44	0,25	90°0'0"
1850	469011,73	2246079,43	0,25	182°17'26"
1851	469011,73	2246079,18	0,25	270°0'0"
1848	469011,98	2246079,19	0,25	2°17'26"
1852	469013,92	2245505,34		
1853	469013,91	2245505,59	0,25	92°17'26"
1854	469013,66	2245505,58	0,25	182°17'26"
1855	469013,67	2245505,33	0,25	272°17'26"
1852	469013,92	2245505,34	0,25	2°17'26"
1856	469015,08	2245512,23		
1857	469015,07	2245512,48	0,25	92°17'26"
1858	469014,82	2245512,48	0,25	180°0'0"

1859	469014,83	2245512,23	0,25	272°17'26"
1856	469015,08	2245512,23	0,25	0°0'0"
1860	469015,59	2246088,81		
1861	469015,59	2246089,06	0,25	90°0'0"
1862	469015,34	2246089,06	0,25	180°0'0"
1863	469015,34	2246088,81	0,25	270°0'0"
1860	469015,59	2246088,81	0,25	0°0'0"
1864	469015,84	2245519,28		
1865	469015,84	2245519,53	0,25	90°0'0"
1866	469015,59	2245519,52	0,25	182°17'26"
1867	469015,59	2245519,27	0,25	270°0'0"
1864	469015,84	2245519,28	0,25	2°17'26"
1868	469016,11	2245526,58		
1869	469016,1	2245526,83	0,25	92°17'26"
1870	469015,85	2245526,84	0,25	177°42'34"
1871	469015,86	2245526,59	0,25	272°17'26"
1868	469016,11	2245526,58	0,25	357°42'34"
1872	469016,36	2245535,09		
1873	469016,36	2245535,34	0,25	90°0'0"
1874	469016,11	2245535,33	0,25	182°17'26"
1875	469016,11	2245535,08	0,25	270°0'0"
1872	469016,36	2245535,09	0,25	2°17'26"
1876	469018,55	2246076,39		
1877	469018,55	2246076,64	0,25	90°0'0"
1878	469018,3	2246076,64	0,25	180°0'0"
1879	469018,3	2246076,39	0,25	270°0'0"
1876	469018,55	2246076,39	0,25	0°0'0"
1880	469024,36	2246073,61		
1881	469024,36	2246073,86	0,25	90°0'0"
1882	469024,11	2246073,85	0,25	182°17'26"
1883	469024,11	2246073,6	0,25	270°0'0"
1880	469024,36	2246073,61	0,25	2°17'26"
1884	469025,14	2246084,43		
1885	469025,13	2246084,68	0,25	92°17'26"
1886	469024,88	2246084,69	0,25	177°42'34"
1887	469024,89	2246084,44	0,25	272°17'26"
1884	469025,14	2246084,43	0,25	357°42'34"
1888	469030,81	2246070,55		
1889	469030,82	2246070,8	0,25	87°42'34"
1890	469030,57	2246070,81	0,25	177°42'34"
1891	469030,56	2246070,56	0,25	267°42'34"
1888	469030,81	2246070,55	0,25	357°42'34"
1892	469033,38	2246081,24		
1893	469033,38	2246081,49	0,25	90°0'0"
1894	469033,13	2246081,5	0,25	177°42'34"
1895	469033,13	2246081,25	0,25	270°0'0"

1892	469033,38	2246081,24	0,25	357°42'34"
1896	469037,25	2246067,62		
1897	469037,25	2246067,87	0,25	90°0'0"
1898	469037	2246067,87	0,25	180°0'0"
1899	469037	2246067,62	0,25	270°0'0"
1896	469037,25	2246067,62	0,25	0°0'0"
1900	469042,15	2246076,73		
1901	469042,15	2246076,98	0,25	90°0'0"
1902	469041,9	2246076,97	0,25	182°17'26"
1903	469041,9	2246076,72	0,25	270°0'0"
1900	469042,15	2246076,73	0,25	2°17'26"
1904	469043,2	2245970,8		
1905	469043,19	2245971,05	0,25	92°17'26"
1906	469042,94	2245971,04	0,25	182°17'26"
1907	469042,95	2245970,79	0,25	272°17'26"
1904	469043,2	2245970,8	0,25	2°17'26"
1908	469043,32	2246065,23		
1909	469043,33	2246065,48	0,25	87°42'34"
1910	469043,08	2246065,48	0,25	180°0'0"
1911	469043,07	2246065,23	0,25	267°42'34"
1908	469043,32	2246065,23	0,25	0°0'0"
1912	469049,25	2245963,49		
1913	469049,25	2245963,74	0,25	90°0'0"
1914	469049	2245963,73	0,25	182°17'26"
1915	469049	2245963,48	0,25	270°0'0"
1912	469049,25	2245963,49	0,25	2°17'26"
1916	469050,28	2246061,25		
1917	469050,28	2246061,5	0,25	90°0'0"
1918	469050,03	2246061,5	0,25	180°0'0"
1919	469050,03	2246061,25	0,25	270°0'0"
1916	469050,28	2246061,25	0,25	0°0'0"
1920	469051,57	2246072,74		
1921	469051,58	2246072,99	0,25	87°42'34"
1922	469051,33	2246072,99	0,25	180°0'0"
1923	469051,32	2246072,74	0,25	267°42'34"
1920	469051,57	2246072,74	0,25	0°0'0"
1924	469056,21	2245956,18		
1925	469056,22	2245956,43	0,25	87°42'34"
1926	469055,97	2245956,42	0,25	182°17'26"
1927	469055,96	2245956,17	0,25	267°42'34"
1924	469056,21	2245956,18	0,25	2°17'26"
1928	469056,61	2246058,07		
1929	469056,6	2246058,32	0,25	92°17'26"
1930	469056,35	2246058,31	0,25	182°17'26"
1931	469056,36	2246058,06	0,25	272°17'26"
1928	469056,61	2246058,07	0,25	2°17'26"

1932	469058,67	2246069,03		
1933	469058,66	2246069,28	0,25	92°17'26"
1934	469058,41	2246069,27	0,25	182°17'26"
1935	469058,42	2246069,02	0,25	272°17'26"
1932	469058,67	2246069,03	0,25	2°17'26"
1936	469061,24	2246054,21		
1937	469061,24	2246054,46	0,25	90°0'0"
1938	469060,99	2246054,46	0,25	180°0'0"
1939	469060,99	2246054,21	0,25	270°0'0"
1936	469061,24	2246054,21	0,25	0°0'0"
1940	469063,56	2245947,27		
1941	469063,56	2245947,52	0,25	90°0'0"
1942	469063,31	2245947,53	0,25	177°42'34"
1943	469063,31	2245947,28	0,25	270°0'0"
1940	469063,56	2245947,27	0,25	357°42'34"
1944	469065,5	2246049,56		
1945	469065,51	2246049,81	0,25	87°42'34"
1946	469065,26	2246049,81	0,25	180°0'0"
1947	469065,25	2246049,56	0,25	267°42'34"
1944	469065,5	2246049,56	0,25	0°0'0"
1948	469068,72	2246045,31		
1949	469068,72	2246045,56	0,25	90°0'0"
1950	469068,47	2246045,57	0,25	177°42'34"
1951	469068,47	2246045,32	0,25	270°0'0"
1948	469068,72	2246045,31	0,25	357°42'34"
1952	469075,43	2246037,21		
1953	469075,43	2246037,46	0,25	90°0'0"
1954	469075,18	2246037,45	0,25	182°17'26"
1955	469075,18	2246037,2	0,25	270°0'0"
1952	469075,43	2246037,21	0,25	2°17'26"
1956	469076,21	2246036,94		
1957	469076,2	2246037,19	0,25	92°17'26"
1958	469075,95	2246037,19	0,25	180°0'0"
1959	469075,96	2246036,94	0,25	272°17'26"
1956	469076,21	2246036,94	0,25	0°0'0"
1960	469078,91	2246040,92		
1961	469078,91	2246041,17	0,25	90°0'0"
1962	469078,66	2246041,17	0,25	180°0'0"
1963	469078,66	2246040,92	0,25	270°0'0"
1960	469078,91	2246040,92	0,25	0°0'0"
1964	469079,68	2246033,09		
1965	469079,68	2246033,34	0,25	90°0'0"
1966	469079,43	2246033,34	0,25	180°0'0"
1967	469079,43	2246033,09	0,25	270°0'0"
1964	469079,68	2246033,09	0,25	0°0'0"
1968	469080,72	2246039,86		

1969	469080,72	2246040,11	0,25	90°0'0"
1970	469080,47	2246040,11	0,25	180°0'0"
1971	469080,47	2246039,86	0,25	270°0'0"
1968	469080,72	2246039,86	0,25	0°0'0"
1972	469084,84	2246035,48		
1973	469084,84	2246035,73	0,25	90°0'0"
1974	469084,59	2246035,73	0,25	180°0'0"
1975	469084,59	2246035,48	0,25	270°0'0"
1972	469084,84	2246035,48	0,25	0°0'0"
1976	469088,72	2246031,62		
1977	469088,71	2246031,87	0,25	92°17'26"
1978	469088,46	2246031,88	0,25	177°42'34"
1979	469088,46	2246031,63	0,25	270°0'0"
1976	469088,72	2246031,62	0,26	357°47'51"
1980	469092,97	2246026,98		
1981	469092,97	2246027,23	0,25	90°0'0"
1982	469092,72	2246027,24	0,25	177°42'34"
1983	469092,72	2246026,99	0,25	270°0'0"
1980	469092,97	2246026,98	0,25	357°42'34"
1984	469096,72	2246022,07		
1985	469096,71	2246022,32	0,25	92°17'26"
1986	469096,46	2246022,31	0,25	182°17'26"
1987	469096,47	2246022,06	0,25	272°17'26"
1984	469096,72	2246022,07	0,25	2°17'26"
1988	469141,07	2246003,6		
1989	469141,07	2246003,85	0,25	90°0'0"
1990	469140,82	2246003,86	0,25	177°42'34"
1991	469140,82	2246003,61	0,25	270°0'0"
1988	469141,07	2246003,6	0,25	357°42'34"
1992	469142,49	2245998,28		
1993	469142,49	2245998,53	0,25	90°0'0"
1994	469142,24	2245998,54	0,25	177°42'34"
1995	469142,24	2245998,29	0,25	270°0'0"
1992	469142,49	2245998,28	0,25	357°42'34"
1996	469143,27	2246004,13		
1997	469143,27	2246004,38	0,25	90°0'0"
1998	469143,02	2246004,39	0,25	177°42'34"
1999	469143,02	2246004,14	0,25	270°0'0"
1996	469143,27	2246004,13	0,25	357°42'34"
2000	469148,94	2246005,85		
2001	469148,95	2246006,1	0,25	87°42'34"
2002	469148,7	2246006,1	0,25	180°0'0"
2003	469148,69	2246005,85	0,25	267°42'34"
2000	469148,94	2246005,85	0,25	0°0'0"
2004	469155,78	2246008,64		
2005	469155,79	2246008,89	0,25	87°42'34"

2006	469155,54	2246008,89	0,25	180°0'0"
2007	469155,53	2246008,64	0,25	267°42'34"
2004	469155,78	2246008,64	0,25	0°0'0"
2008	469162,61	2246011,43		
2009	469162,62	2246011,68	0,25	87°42'34"
2010	469162,37	2246011,68	0,25	180°0'0"
2011	469162,36	2246011,43	0,25	267°42'34"
2008	469162,61	2246011,43	0,25	0°0'0"
2012	469168,93	2246013,97		
2013	469168,93	2246014,22	0,25	90°0'0"
2014	469168,68	2246014,21	0,25	182°17'26"
2015	469168,68	2246013,96	0,25	270°0'0"
2012	469168,93	2246013,97	0,25	2°17'26"
2016	469175,64	2246016,23		
2017	469175,64	2246016,48	0,25	90°0'0"
2018	469175,39	2246016,47	0,25	182°17'26"
2019	469175,39	2246016,22	0,25	270°0'0"
2016	469175,64	2246016,23	0,25	2°17'26"
2020	469182,08	2245703,26		
2021	469182,08	2245703,51	0,25	90°0'0"
2022	469181,83	2245703,5	0,25	182°17'26"
2023	469181,83	2245703,25	0,25	270°0'0"
2020	469182,08	2245703,26	0,25	2°17'26"
2024	469183,12	2246019		
2025	469183,12	2246019,25	0,25	90°0'0"
2026	469182,87	2246019,25	0,25	180°0'0"
2027	469182,87	2246019	0,25	270°0'0"
2024	469183,12	2246019	0,25	0°0'0"
2028	469189,95	2246021,26		
2029	469189,96	2246021,51	0,25	87°42'34"
2030	469189,71	2246021,51	0,25	180°0'0"
2031	469189,7	2246021,26	0,25	267°42'34"
2028	469189,95	2246021,26	0,25	0°0'0"
2032	469196,4	2246023,52		
2033	469196,4	2246023,77	0,25	90°0'0"
2034	469196,15	2246023,78	0,25	177°42'34"
2035	469196,15	2246023,53	0,25	270°0'0"
2032	469196,4	2246023,52	0,25	357°42'34"
2036	469202,72	2246025,51		
2037	469202,73	2246025,76	0,25	87°42'34"
2038	469202,48	2246025,77	0,25	177°42'34"
2039	469202,47	2246025,52	0,25	267°42'34"
2036	469202,72	2246025,51	0,25	357°42'34"
2040	469212,53	2246023,39		
2041	469212,78	2246023,4	0,25	2°17'26"
2042	469212,78	2246023,65	0,25	90°0'0"

2043	469212,53	2246023,64	0,25	182°17'26"
2040	469212,53	2246023,39	0,25	270°0'0"
2044	469212,91	2246022,33		
2045	469212,91	2246022,58	0,25	90°0'0"
2046	469212,66	2246022,59	0,25	177°42'34"
2047	469212,66	2246022,34	0,25	270°0'0"
2044	469212,91	2246022,33	0,25	357°42'34"
2048	469213,17	2246019,27		
2049	469213,17	2246019,52	0,25	90°0'0"
2050	469212,92	2246019,52	0,25	180°0'0"
2051	469212,92	2246019,27	0,25	270°0'0"
2048	469213,17	2246019,27	0,25	0°0'0"

:ЗУ2	7453	кв.м.		
Назв. точки	Коорд X	инаты Y	Расстояние	Дирекционный угол
310	467764,33	2246994,71		
311	467771,48	2246996,32	7,33	12°42'0"
2058	467768,18	2247000,16	5,06	130°43'3"
2057	467764,61	2247020,54	20,69	99°56'20"
н1	467421,91	2246961,62	347,73	189°45'18"
н2	467418,6	2246954,81	7,57	244°5'44"
225	467419,47	2246940,74	14,1	273°32'10"
2053	467422,83	2246941,48	3,44	12°28'3"
2052	467746,07	2246995,19	327,68	9°26'60"
308	467747,94	2246993,01	2,87	310°43'3"
309	467758,42	2246994,71	10,61	9°12'25"
310	467764,33	2246994,71	5,91	0°0'0"

:ЗУ3	211	кв.м.		
Назв. точки	Коорд X	инаты Y	Расстояние	Дирекционный угол
н2	467418,6	2246954,81		
н1	467421,91	2246961,62	7,57	64°5'44"
2056	467419,03	2246961,13	2,92	189°45'18"
2055	467406,1	2246958,27	13,23	192°28'3"
2054	467371,42	2246948,65	36	195°30'7"
223	467364,22	2246945,92	7,7	200°47'1"
224	467418,6	2246954,83	55,11	9°18'34"
н2	467418,6	2246954,81	0,02	273°32'10"

2.3 Сведения о границах территории, применительно к которой осуществляется подготовка проекта межевания, содержащие перечень координат характерных точек таких границ в системе координат, используемой для ведения Единого государственного реестра недвижимости. Координаты характерных точек границ территории, применительно к которой осуществляется подготовка проекта межевания, определяются в соответствии с требованиями к точности определения координат характерных точек границ, установленных в соответствии с Градостроительным кодексом Российской Федерации для территориальных зон

Каталог координат поворотных точек границ территории, применительно к которой осуществляется подготовка проекта межевания МСК-63		
S =	149932	кв.м.
Назв. точки	Коорд X	инаты Y
1	469014,09	2244992,21
240	469028,38	2244997,68
239	469040,21	2245004,62
238	469050,91	2245013,39
237	469054,26	2245016,39
236	469063,87	2245035,17
235	469082,33	2245094,5
234	469099,63	2245219,53
233	469102,96	2245233,33
232	469107,09	2245246,8
231	469113,17	2245261,07
230	469152,13	2245340,29
229	469159,85	2245358,9
228	469165,16	2245378,35
227	469168,17	2245401,64
226	469172,55	2245482,96
225	469174,32	2245505,92
224	469176,69	2245529,47
223	469181,26	2245530,58
222	469181,17	2245547,87
221	469178,67	2245547,75
220	469178,32	2245568,03
219	469180,52	2245583,98
218	469183,65	2245600,1
217	469194,39	2245652,69
216	469196,8	2245666,94
215	469196,74	2245685,48
214	469190,41	2245705,04
213	469178,98	2245726,38
212	469163,62	2245751,74
211	469152,52	2245770,35

210	469141,27	2245791,37
209	469090,7	2245884,62
208	469061,52	2245941,23
207	469063,66	2245946,74
206	469086,12	2245965,34
205	469100,2	2245974,6
204	469108,95	2245978,97
203	469113,05	2245988,75
202	469132,5	2245997,21
201	469133,42	2245995,76
200	469137,22	2245996,86
199	469137,62	2245996,43
198	469149,97	2246000,43
197	469159,57	2246004,02
196	469172,67	2246009,28
195	469180,92	2246011,46
194	469188,62	2246013,7
193	469202,16	2246017,03
192	469281,48	2246019,35
191	469280,94	2246031,23
190	469211,75	2246028,41
189	469184,08	2246020,63
188	469170,99	2246015,87
187	469138,88	2246004,25
186	469135,06	2246005,45
185	469113,89	2246005,49
184	469109,32	2246011,68
183	469094,86	2246026,51
182	469078,05	2246043,46
181	469075,59	2246046,02
180	469078,81	2246049,31
179	469068,44	2246061,47
178	469056,65	2246070,98
177	469042,76	2246078,27
176	469042,54	2246077,82
175	469039,66	2246079,21
174	469022,15	2246087,45
173	469013,31	2246091,41
172	469012,96	2246092,41

171	469008,6	2246093,7	125	468638,34	2246428,16
170	469007,88	2246093,85	124	468636,38	2246429,38
169	469001,15	2246095,29	123	468623,21	2246438,35
168	468989,39	2246100,95	122	468621,89	2246436,6
167	468973,69	2246108,53	121	468618,93	2246438,85
166	468958,24	2246114,89	120	468618,99	2246438,94
165	468954,37	2246116,74	119	468620,07	2246440,71
164	468938,84	2246124,15	118	468618,34	2246441,82
163	468933,93	2246126,46	117	468601,09	2246452,1
162	468933,62	2246126,27	116	468585,54	2246464,33
161	468921,34	2246131,73	115	468569,11	2246476,09
160	468907,08	2246137,72	114	468557,12	2246483,41
159	468885,24	2246149,6	113	468557,57	2246484,02
158	468880,52	2246152,43	112	468552,48	2246487,46
157	468858,51	2246163,39	111	468549,16	2246482,53
156	468852,52	2246165,88	110	468531,46	2246495,23
155	468842,2	2246171,58	109	468527,93	2246497,76
154	468838,2	2246174,06	108	468440,19	2246554,36
153	468813,68	2246186,7	107	468433,03	2246559,1
152	468787,01	2246199,87	106	468404,46	2246577,5
151	468761,27	2246212,43	105	468403,43	2246575,96
150	468750,27	2246218,23	104	468284,25	2246654,93
149	468718,67	2246232,98	103	468268,92	2246664,75
148	468719,84	2246234,76	102	468140,8	2246746,53
147	468738,89	2246263,84	101	467854,53	2246928,14
146	468745,79	2246274,81	100	467827,92	2246946,39
145	468785,66	2246333,44	99	467812,64	2246957,62
144	468770,7	2246343,74	98	467793,84	2246972,93
143	468769,97	2246343,32	97	467779,71	2246986,76
142	468759,91	2246351,76	96	467768,18	2247000,16
141	468750,26	2246359,2	95	467764,61	2247020,54
140	468746,3	2246354,29	94	467419,03	2246961,13
139	468726,81	2246368,52	93	467406,1	2246958,27
138	468721,06	2246370,65	92	467371,42	2246948,65
137	468709,73	2246378,24	91	467359,76	2246944,22
136	468694,15	2246388,33	90	467348,28	2246937,1
135	468693,51	2246388,85	89	467330,7	2246923,57
134	468675,92	2246400,26	88	467317,19	2246913,17
133	468663,44	2246408,07	87	467327,62	2246903,76
132	468661,14	2246409,31	86	467331,42	2246904,47
131	468655,97	2246413,02	85	467453,41	2246826,25
130	468657,08	2246414,62	84	468569,99	2246157,89
129	468653,65	2246416,84	83	468627,68	2246126,8
128	468641,66	2246425,82	82	468627,32	2246121,6
127	468640,09	2246423,53	81	468636,99	2246116,35
126	468636,74	2246425,85	80	468637,81	2246118,1

79	468644,71	2246122,5
78	468664,76	2246134,79
77	468681,44	2246132,18
76	468688,65	2246128,18
75	468708,02	2246119,46
74	468713,77	2246116,63
73	468729,81	2246108,71
72	468766,74	2246090,96
71	468766,53	2246090,25
70	468801,35	2246073,94
69	468843,21	2246055,2
68	468869,73	2246042,41
67	468874,5	2246039,92
66	468875,25	2246040,78
65	468895,43	2246030,88
64	468913,59	2246024,31
63	468938,27	2246012,12
62	468951,98	2246004,95
61	468955,89	2246002,1
60	468956,32	2246002,73
59	468968,69	2245996,71
58	468998,47	2245977,69
57	469010,66	2245967,79
56	469018,34	2245961,89
55	469048,77	2245928,35
54	469068,5	2245899,64
53	469074,79	2245886,43
52	469152,85	2245740,34
51	469176,03	2245706,04
50	469179,5	2245702,85
49	469180,53	2245701,5
48	469183,47	2245695,31
47	469185,05	2245690,79
46	469185,42	2245665,16
45	469176,1	2245624,17
44	469163,43	2245555,07
43	469159,92	2245509,06
42	469157,02	2245477,14
41	469148,24	2245403,46
40	469145,5	2245382,28
39	469140,89	2245365,39
38	469133,9	2245348,54
37	469089,25	2245242,25
36	469067,41	2245098,67
35	469064,55	2245089,96
34	469057,35	2245063,05

33	469051,68	2245046,59
32	469045,77	2245036,2
31	469038,4	2245027,41
30	469030,46	2245019,98
29	469020,36	2245014,05
28	469004,89	2245011,24
27	469001,04	2245010,03
26	468968,58	2244999,84
25	468961,24	2244998,88
24	468955,62	2244998,12
23	468930,59	2244994,81
22	468920,09	2244994,81
21	468917,28	2244995,31
20	468908,52	2244997,7
19	468902,46	2244999,92
18	468889,25	2244996,82
17	468888,16	2245001,91
16	468882,77	2245003,12
15	468876,76	2245007,07
14	468858,91	2245018,85
13	468855,8	2245021,14
12	468853,87	2245022,57
11	468844,94	2245011,94
10	468870,5	2244990,14
9	468873,04	2244987,48
8	468902,53	2244980,53
7	468908,08	2244982,44
6	468949,94	2244986,89
5	468956,57	2244987,6
4	468973,24	2244987,91
3	468981,03	2244987,84
2	468999,93	2244989,43
1	469014,09	2244992,21
241	468637,88	2246139,31
242	468668,61	2246182,31
243	468671,95	2246187,22
244	468680,85	2246201,21
245	468692,88	2246220,57
246	468693,89	2246222,12
247	468695,7	2246224,92
248	468703,08	2246236,22
249	468752,99	2246312,2
250	468754,3	2246314,17
251	468764,66	2246329,7
252	468764,41	2246331,25
253	468723,32	2246361,07

254	468720,46	2246361,97	342	468414,1	2244489,44
255	468716,7	2246356,5	341	468439,63	2244514,84
256	468658,28	2246390,83	340	468446,89	2244523,35
257	468622,5	2246412,87	339	468453,16	2244533,93
258	468273,43	2246638,1	338	468457,53	2244545,75
259	468258,16	2246647,89	337	468467,96	2244584,89
260	467843,5	2246911,45	336	468470,18	2244591,09
261	467816,34	2246930,08	335	468478,52	2244609,42
262	467800,39	2246941,79	334	468495,01	2244640,13
263	467780,5	2246958	333	468505,28	2244658,91
264	467765,11	2246973,07	332	468512,49	2244670,14
265	467746,07	2246995,19	331	468532,59	2244698,56
266	467422,83	2246941,48	330	468514,63	2244711,26
267	467410,94	2246938,85	329	468509,25	2244703,66
268	467400,74	2246933,62	328	468511,32	2244702,17
269	467381,08	2246930,71	327	468513,97	2244700,44
270	467375,36	2246929,81	326	468502,69	2244682,74
271	467365,1	2246928,7	325	468484,73	2244654,56
272	467352,65	2246907,44	324	468476,37	2244634,98
273	467380,4	2246889,92	323	468473,68	2244630,82
274	467391,23	2246883,96	322	468474,11	2244628,47
275	467440,26	2246852,63	321	468471,11	2244627,94
276	467461,54	2246839,21	320	468464,84	2244615,92
277	467531,05	2246797,36	319	468459,12	2244615,04
278	467635,71	2246735,11	318	468452,72	2244601,67
279	467889,59	2246583,36	317	468448,85	2244590,84
280	468029,12	2246500,21	316	468438,45	2244551,81
281	468049,63	2246487,99	315	468435,03	2244542,57
282	468461,67	2246241,42	314	468430,56	2244535,03
283	468475,6	2246233,06	313	468424,94	2244528,44
284	468487,88	2246225,69	312	468399,29	2244502,91
285	468490,3	2246224,14	311	468384,25	2244484,62
286	468490,62	2246224,63	310	468223,54	2244233,88
287	468493,32	2246223,01	309	468147,25	2244120,18
288	468509,02	2246213,44	308	468109,7	2244064,64
289	468560,82	2246181,18	307	468089,49	2244039,74
290	468574,54	2246172,76	306	468082,56	2244029,3
291	468581,28	2246169,11	305	468016,6	2243920,83
292	468591,21	2246163,89	304	467907,89	2243736,4
293	468590,93	2246163,46	303	467925,12	2243726,24
294	468609,36	2246152,67	302	468033,76	2243910,55
295	468609,99	2246153,57	301	468099,45	2244018,58
296	468610,34	2246154,06	300	468105,62	2244027,88
241	468637,88	2246139,31	299	468125,78	2244052,71
297	468240,27	2244222,91	298	468163,84	2244109,01
343	468400,45	2244472,83	297	468240,27	2244222,91

344	468466,62	2244356,07	490	468624,64	2244689,06
535	468483,76	2244375,99	489	468621,53	2244691,77
534	468489,68	2244383,82	488	468621,89	2244695,46
533	468496,98	2244397,65	487	468630,66	2244708,07
532	468506,45	2244413,59	486	468636,32	2244716,11
531	468515,38	2244430,24	485	468638,41	2244714,68
530	468523,29	2244446,4	484	468642,47	2244720,86
529	468531,58	2244460,65	483	468640,93	2244722,18
528	468533,81	2244465,05	482	468653,74	2244740,16
527	468534,15	2244465,47	481	468666,79	2244762,05
526	468542,85	2244481,86	480	468676,11	2244776,28
525	468550,68	2244504,79	479	468681,07	2244783,05
524	468554,61	2244534,92	478	468670,62	2244791,1
523	468559,97	2244545,49	477	468666,19	2244785,34
522	468565,64	2244552,4	476	468660,02	2244780,61
521	468581,54	2244568,3	475	468658,06	2244782,36
520	468590,6	2244574,77	474	468652,14	2244789,61
519	468595,37	2244579,3	473	468651,97	2244792,24
518	468606,93	2244594,89	472	468651,06	2244794,72
517	468603,52	2244597,81	471	468650,66	2244795,13
516	468608,71	2244604,51	470	468640,39	2244783,11
515	468613,73	2244614,3	469	468641,8	2244782,13
514	468625,01	2244630,62	468	468643,65	2244784,88
513	468634,9	2244644,63	467	468646,59	2244783,15
512	468636,42	2244646,83	466	468660,26	2244773,09
511	468637,02	2244647,69	465	468657,67	2244768,61
510	468639,23	2244650,8	464	468653,4	2244762,06
509	468646,07	2244660,46	463	468656,51	2244759,86
508	468648,2	2244662,02	462	468653,19	2244754,77
507	468649,84	2244665,77	461	468653,55	2244754,59
506	468644,13	2244669,6	460	468640,47	2244731,69
505	468644,1	2244671,06	459	468638,54	2244732,63
504	468641,33	2244673,83	458	468638,42	2244732,7
503	468640,53	2244674,57	457	468636,81	2244730,24
502	468639,26	2244675,92	456	468636,07	2244729,08
501	468634,97	2244671,47	455	468636,09	2244728,62
500	468635,8	2244670,52	454	468633,86	2244725,69
499	468637,13	2244667,98	453	468633,16	2244725,21
498	468629,99	2244654,85	452	468626,1	2244715,43
497	468616,01	2244634,68	451	468594,81	2244674,03
496	468609,53	2244633,81	450	468576,87	2244684,84
495	468589,15	2244648,35	449	468572,66	2244679,08
494	468598,5	2244662,29	448	468587,61	2244669,05
493	468606,88	2244673,81	447	468590,69	2244666,93
492	468615,74	2244686,68	446	468579,58	2244650,24
491	468621,76	2244685,58	445	468580,23	2244649,75

444	468575,84	2244643,15	398	468047,34	2243794,24
443	468562,12	2244620,57	397	468066,31	2243823
442	468558,28	2244613,54	396	468092,56	2243869,7
441	468555,2	2244607,76	395	468126,84	2243939,58
440	468551,3	2244598,56	394	468126,81	2243939,6
439	468546,91	2244589,41	393	468137,4	2243960,3
438	468545,64	2244574,9	392	468147,42	2243979,7
437	468544,68	2244550,41	391	468148,14	2243981,1
436	468539,56	2244539,97	390	468148,92	2243982,6
435	468512,93	2244553,37	389	468156,47	2243996,67
434	468503,22	2244558,49	387	468160,97	2244005,07
433	468501,33	2244559,49	387	468160,97	2244005,07
432	468493,54	2244542,57	386	468172,85	2244027,21
431	468535,91	2244523,08	385	468171,95	2244027,35
430	468537,5	2244506	384	468175,75	2244033,25
429	468519,35	2244464,09	383	468186,22	2244054,86
428	468517,15	2244456,66	382	468193,35	2244068,76
427	468501,95	2244431,19	381	468194,44	2244068,14
426	468477,23	2244389,2	380	468195,08	2244069,1
425	468457,88	2244363,7	379	468196,87	2244072,43
424	468433,46	2244333,65	378	468206,04	2244088,26
423	468421,82	2244321,21	377	468208,14	2244091,91
422	468419,34	2244323,08	376	468220,33	2244113,96
421	468406,34	2244312,29	375	468229,36	2244128,93
420	468401,23	2244310,69	374	468242,18	2244149,17
419	468381,76	2244315,25	373	468243,65	2244152,25
418	468358,18	2244324,79	372	468253,3	2244167,63
417	468357,84	2244327,01	371	468255,95	2244171,86
416	468341,74	2244336,49	370	468256,3	2244172,44
415	468338,68	2244331,89	369	468259,07	2244176,19
414	468252,06	2244201,9	368	468265,11	2244184,95
413	468173,65	2244066,5	367	468270,58	2244194
412	468072,08	2243861,63	366	468272,51	2244198,23
411	468037,99	2243810,18	365	468279,76	2244209,36
410	467980,57	2243706,48	364	468283,78	2244213,73
409	467960,49	2243651,11	363	468296,87	2244234,32
408	467977,03	2243645,12	362	468298,84	2244237,5
407	467979,24	2243653,06	361	468301,56	2244241,72
406	467992,09	2243688,23	360	468309,15	2244253,37
405	467992,39	2243688,11	359	468313,94	2244261,21
404	467995,04	2243695,49	358	468322,27	2244274,42
403	467993,42	2243696,14	357	468331,9	2244289,2
402	467997,77	2243704,16	356	468334,52	2244293,84
401	468012,62	2243734,4	355	468340,55	2244304,47
400	468012,64	2243734,38	354	468346,42	2244312,18
399	468047,37	2243794,23	353	468350,87	2244318,01

352	468356,55	2244314,71	572	468986,19	2246090,74
351	468377,97	2244303,06	573	468971,93	2246097,6
350	468391,01	2244301,52	574	468968,53	2246099,05
349	468401,23	2244303,01	575	468968,35	2246099,13
348	468408,63	2244306,22	576	468949,99	2246108,37
347	468420,17	2244308,91	577	468930,63	2246117,64
346	468432,82	2244317,82	578	468927,17	2246119,02
345	468448,47	2244336,47	579	468910,22	2246126,95
344	468466,62	2244356,07	580	468886,32	2246137,96
536	468587,94	2244583,05	581	468865,29	2246149,5
537	468595,98	2244597,38	582	468808,59	2246180,5
538	468604,99	2244616,29	583	468784,13	2246192,2
539	468607,2	2244628,08	584	468780,06	2246193,44
540	468585,75	2244643,32	585	468767,16	2246199,39
541	468579,24	2244633,95	586	468762,38	2246201,79
542	468566,22	2244614,47	587	468745,5	2246209,74
543	468564,03	2244610,14	588	468734,33	2246215,81
544	468556,23	2244594,77	589	468718,98	2246223,73
545	468560,56	2244592,19	590	468715,81	2246225,64
546	468559,9	2244574,67	591	468691,47	2246187,9
547	468562,73	2244571,11	592	468686,89	2246179,88
548	468578,15	2244583,88	593	468683,31	2246171,18
549	468578,2	2244583,94	594	468676,57	2246151,2
536	468587,94	2244583,05	595	468719,35	2246129,01
550	469053,49	2245957,92	596	468742,71	2246117,38
551	469075,81	2245972,92	597	468766,26	2246106,61
552	469100,38	2245993,48	598	468841,24	2246073,77
553	469101,84	2245997,39	599	468871,74	2246060,11
554	469097,76	2246003,96	600	468901,28	2246046,29
555	469094,35	2246008,15	601	468963,96	2246016,34
556	469086,82	2246019,79	602	468963,36	2246015,03
557	469088,77	2246021,6	603	468966,81	2246013,44
558	469086,56	2246024,71	604	468969,17	2246012,31
559	469085,19	2246026,64	605	468969,86	2246013,52
560	469079,65	2246032,78	606	468975,19	2246010,98
561	469077,92	2246034,44	607	468974,48	2246009,66
562	469075,23	2246037,09	608	468987,39	2246002,81
563	469074,75	2246036,55	609	468988,56	2246004,39
564	469071,42	2246039,43	610	468992,86	2246002,53
565	469067,92	2246042,5	611	469002,92	2245997,73
566	469069,09	2246043,95	612	469016,4	2245990,53
567	469055,99	2246056,83	613	469020,51	2245988,21
568	469021,7	2246074,06	614	469038	2245977,52
569	469020,73	2246073,77	615	469045,88	2245968,45
570	469007,38	2246079,72	550	469053,49	2245957,92
571	469000,67	2246083,17	616	468942,28	2245153,03

707	468950,94	2245176,19	661	468836,22	2245709,9
706	468958,6	2245197,08	660	468842,07	2245704,59
705	468968,9	2245230,09	659	468868,24	2245676,99
704	468978,71	2245262,88	658	468880,49	2245665,28
703	468980,09	2245267,34	657	468893,95	2245652,44
702	468983,34	2245278,93	656	468914,31	2245639,73
701	468987,68	2245300,61	655	468930,53	2245623,38
700	468988,16	2245306,69	654	468939,35	2245614,69
699	468993,98	2245342,41	653	469006,19	2245561,17
698	468990,25	2245343,07	652	469009,75	2245552,28
697	468991,14	2245347,05	651	469008,48	2245537,78
696	468984,46	2245354,31	650	469006,53	2245519,25
695	468978,91	2245357,67	649	469003,38	2245506,66
694	468987,18	2245406,96	648	468998,62	2245478,86
693	468989,48	2245416,58	647	468992,96	2245458,54
692	468992,63	2245424,82	646	468984,91	2245438,4
691	468997,02	2245432,97	645	468978,66	2245428
690	468999,32	2245436,42	644	468975,15	2245419,16
689	469007,59	2245456,63	643	468968,46	2245382,85
688	469009,64	2245474,55	642	468964,87	2245368,41
687	469013,01	2245497,49	641	468959,01	2245360,63
686	469018,24	2245534,18	640	468942,26	2245363,8
685	469021,78	2245545,73	639	468930,21	2245366,21
684	469022,39	2245558,52	638	468922,03	2245368,66
683	469017,62	2245568,78	637	468912,8	2245370,77
682	469013,65	2245573,93	636	468911,68	2245371,08
681	468993,31	2245585,24	635	468907,81	2245372,1
680	468993,95	2245589,9	634	468902,38	2245373,54
679	468990,92	2245592,52	633	468893,69	2245374,83
678	468987,03	2245595,99	632	468893,16	2245351,08
677	468985,94	2245594,96	631	468896,76	2245353,97
676	468984,18	2245596,78	630	468910,23	2245351
675	468984,93	2245597,51	629	468920,62	2245348,39
674	468977,62	2245603,82	628	468957,72	2245343,46
673	468957,8	2245619,19	627	468970,47	2245339,36
672	468951,65	2245624,42	626	468979,73	2245335,96
671	468940,05	2245633,47	625	468975,57	2245312,78
670	468874,4	2245693,52	624	468971,05	2245292,3
669	468863,42	2245703,5	623	468961,19	2245253,34
668	468863,8	2245704,1	622	468950,53	2245222,79
667	468859,88	2245708,77	621	468940,14	2245199,57
666	468843,29	2245728,81	620	468944,62	2245197,04
665	468837,9	2245731,73	619	468941,22	2245188,72
664	468827,42	2245735,78	618	468939,01	2245179,43
663	468825,57	2245731,01	617	468931,54	2245155,39
662	468829,5	2245713,53	616	468942,28	2245153,03

2.4 Вид разрешенного использования образуемых земельных участков, предназначенных для размещения линейных объектов и объектов капитального строительства, проектируемых в составе линейного объекта, а также существующих земельных участков, занятых линейными объектами и объектами капитального строительства, входящими в состав линейных объектов, в соответствии с проектом планировки территории

Для образуемых земельных участков установить следующий вид разрешенного использования:

:ЗУ1 и :ЗУ3 - Улично-дорожная сеть (12.0.1)

:ЗУ2 - Размещение автомобильных дорог (7.2.1.)